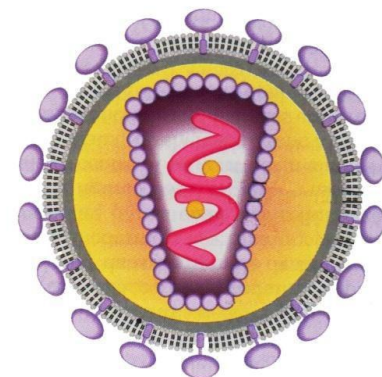




VIH

**● que preciso de
saber ?**

O que é o VIH ?



Vírus

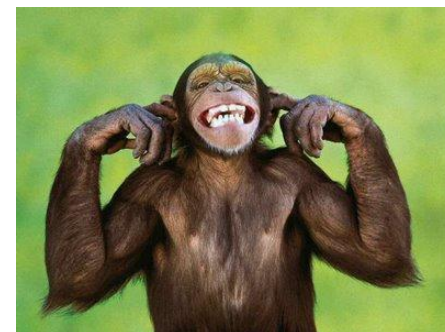
Imunodeficiência

Humana

✓ Descoberto nos **anos 80**

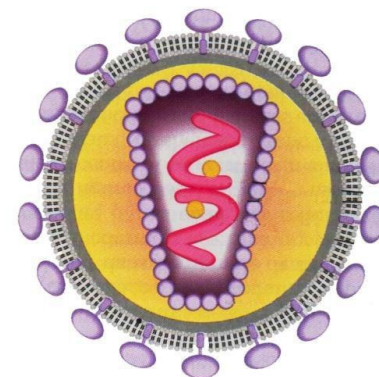
✓ **De onde vem?**

Pensa-se que terá sido transferido dos primatas para os humanos



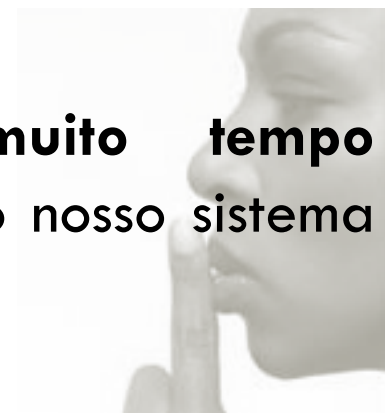
❖ **Infeta as células do nosso sistema imunitário e enfraquece as defesas do nosso organismo**

O que é o VIH ?



✓ É um vírus **frágil** que raramente sobrevive fora do organismo

✓ Permanece **silencioso** no nosso organismo **muito tempo** (meses ou anos) e vai danificando o nosso sistema imunitário



✓ Está presente no **sangue, fluidos genitais** (sémen, fluidos vaginais e do recto) e no **leite materno**

O que é a SIDA ?

A SIDA é um estado avançado e grave da infeção VIH

Síndrome



Conjunto de manifestações, de sinais, sintomas

Imunos



Enfraquece o nosso sistema de defesa que nos protege de infeções

Deficiência

Adquirida



Em consequência da infeção crónica pelo VIH

Infeções graves + cancros



Diferentes de pessoa para pessoa

VIH vs SIDA ?



A SIDA é um estado avançado e grave da infecção VIH

O nº de anos desde a infecção VIH até ao diagnóstico de SIDA varia:

- ✓ de pessoa para pessoa
- ✓ com a toma dos medicamentos anti-VIH



Estes medicamentos diminuíram o nº de pessoas portadoras do VIH que desenvolveram SIDA!

VIH \neq SIDA

Ter VIH *não* significa ter SIDA!

Quais são os sintomas ?

Depende da fase da infecção



**Febre, dores de cabeça,
dores musculares**



**Perda de peso, suores
noturnos, cansaço, tosse,
diarreias, gânglios
inchados**

**Tuberculose, linfomas,
Sarcoma de Kaposi,
...**



Quais são os sintomas ?



Central

- Encefalite
- Meningite

Ocular

- Retinite

Pulmões

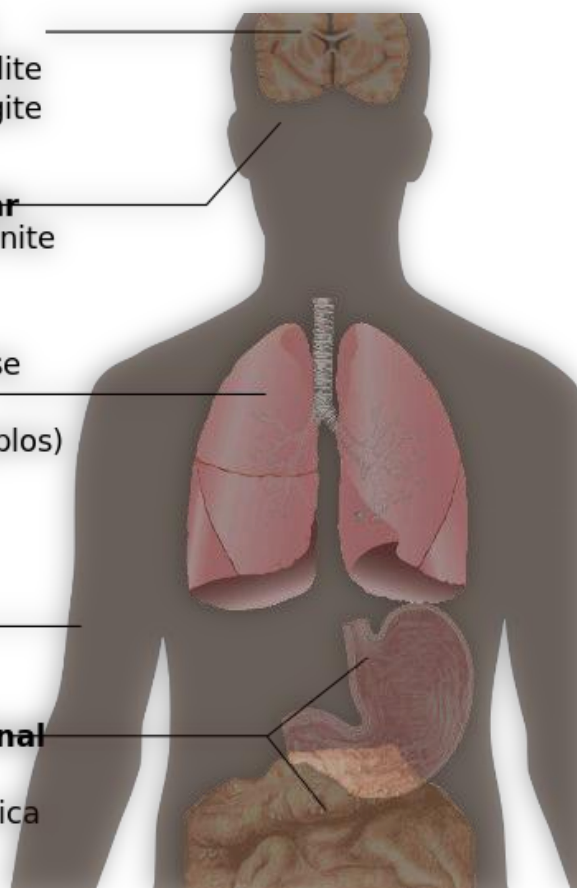
- Pneumocistose
- Tuberculose (órgãos múltiplos)
- Tumores

Pele

- Tumores

Gastrointestinal

- Esofagite
- Diarreia crónica
- Tumores



Quantas pessoas têm VIH?



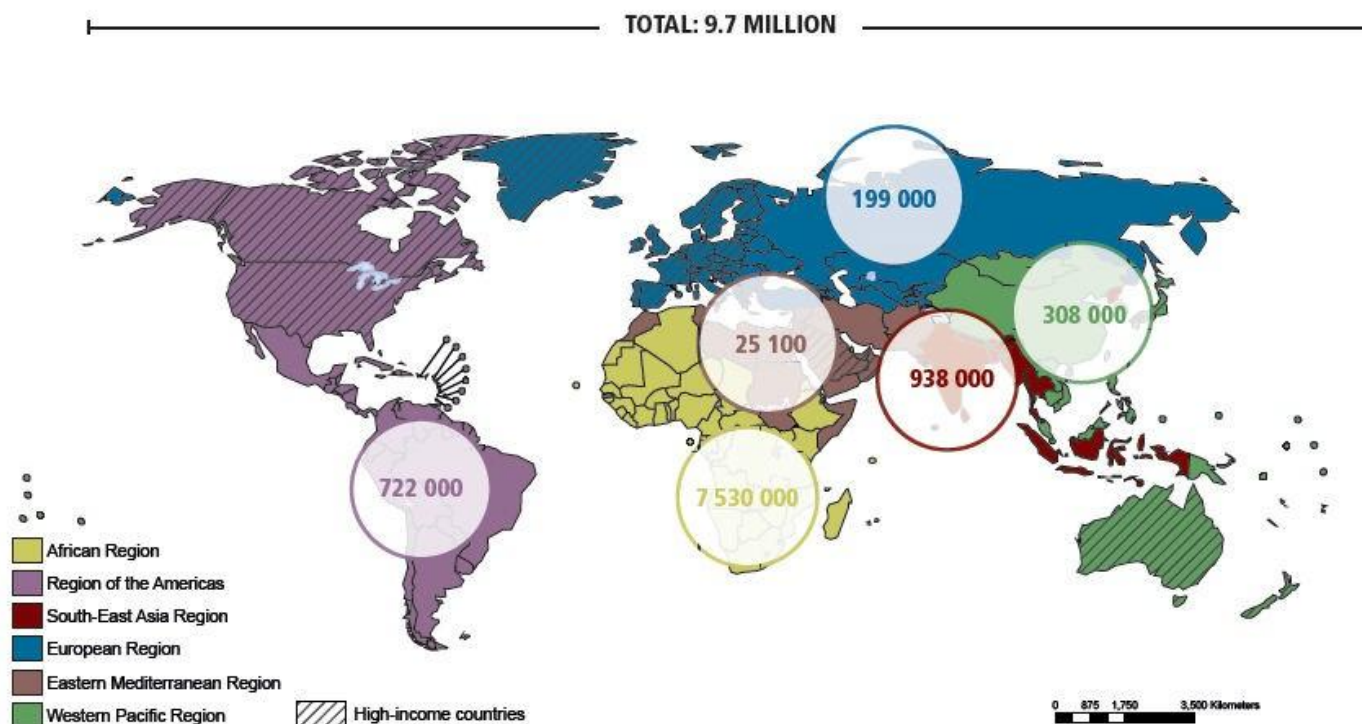
34 milhões
portadores do
VIH

África subsariana
1 em cada 20



O VIH é um problema de saúde pública a nível mundial!

Em 2012, 9.7 milhões de pessoas receberam tratamento anti-retrovírico



Source: 2013 Global AIDS Response Progress Reporting (WHO/UNICEF/UNAIDS).

O VIH é um problema de saúde pública a nível mundial!

Portugal

**Na Europa Ocidental,
Portugal continua a apresentar das
mais elevadas incidências de
infecção VIH !**

**Mas há diminuição no n°
dos novos casos!**



Como se transmite o VIH ?



Sexo vaginal, anal ou oral desprotegido



- Qualquer relação sexual não protegida pode causar a infeção porque podemos não saber se o nosso parceiro é portador do VIH
- Se tiver outra infeção sexualmente transmissível, pense que também pode ter o VIH!



RELAÇÕES SEXUAIS COM
PORTADORES (HOMEM-MULHER)



RELAÇÕES HOMOSSEXUAIS
COM PORTADORES

Como se transmite o VIH ?



Contacto direto com o sangue de uma pessoa infetada

- Por partilha de seringas e agulhas, tatuagem, brincos ou *piercing* não devidamente desinfetados
- Acidentes de trabalho em profissionais de saúde



PARTILHAR SERINGAS



**TATUAGENS COM AGULHAS
NÃO ESTERILIZADAS**

Como se transmite o VIH ?

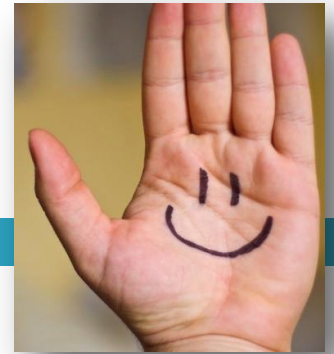


Mãe infectada para o feto ou filho recém-nascido

➤ **Sem intervenção médica, uma mulher infectada pelo VIH pode transmitir o vírus ao seu bebé em 15-45% dos casos**



Como **não** se transmite o VIH ?



Relações sociais e afetivas



BEIJAR E ABRAÇAR



CONTACTOS SOCIAIS
E PROFISSIONAIS



O VIH **NÃO** se transmite pela saliva, suor, lágrimas ou secreções respiratórias

Como **não** se transmite o VIH ?



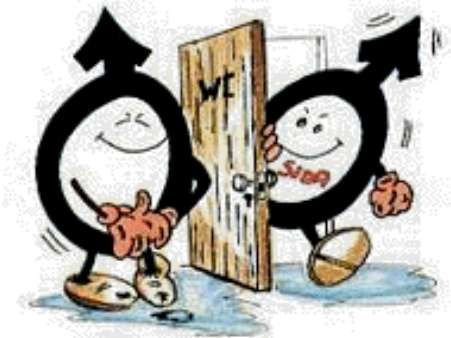
Piscinas, casas-banho, partilha de talheres, picada de insetos



**TOMAR BANHO
COM PORTADORES**



PARTILHAR A ROUPA



**UTILIZAR
OS MESMOS LAVABOS**



**UTILIZAR OS MESMOS COPOS
OU TALHERES**



PICADAS DE INSETOS

Como **prevenir** o VIH ?

USE O PRESERVATIVO !!

É a única forma segura de se proteger do VIH nas relações sexuais



✓ Os preservativos masculinos de látex têm **85% de eficácia** na proteção contra o VIH!

✓ **Conserve-o de forma adequada** (locais frios e secos)

✓ **Só pode ser usado uma vez!**

A pílula não confere proteção!



Como **prevenir** o VIH ?

NÃO PARTILHE !!

OBJETOS CORTANTES E PERFURANTES

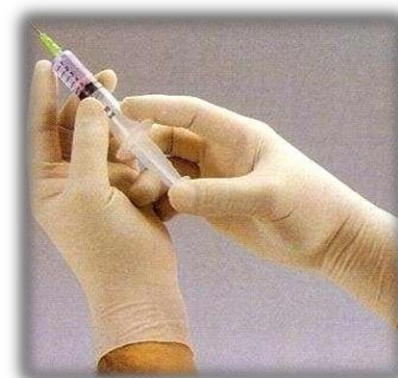
**MATERIAL USADO
NA PREPARAÇÃO DE DROGAS
(algodão, colheres, seringas..)**



Como **prevenir** o VIH ?

Se for profissional de saúde ...

- ✓ Em qualquer procedimento use os **cuidados de assepsia** indicados para evitar contato com sangue contaminado!
- ✓ **Nunca re-encapsule as agulhas após a sua utilização!**
- ✓ Coloque os **materiais cortantes/perfurantes** nos **recipientes devidos**
- ✓ Coloque os **materiais biológicos** nos **recipientes devidos** (sacos brancos)



Prevenção transmissão mãe-filho?



SIM, é possível !!!!

Se a mãe e o filho fizerem os tratamentos antiretrovirais nas várias fases de risco de infecção



**é quase certo
impedir a transmissão do VIH !**

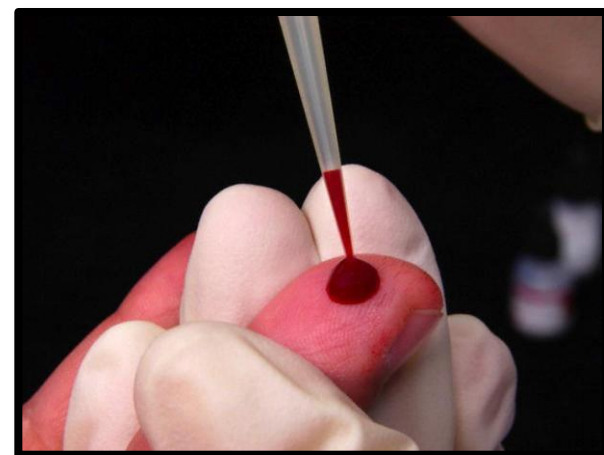


Como sei se tenho o VIH ?

TESTE VIH

- ✓ Deteta a presença de anticorpos contra o VIH numa pequena amostra de sangue
- ✓ O teste deve ser repetido 6 semanas depois da exposição para se ter a certeza do resultado!

Com os sintomas **NÃO** se faz o diagnóstico!!

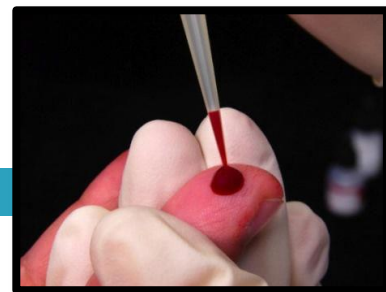


Infeção VIH
3 a 6
semanas



**Anticorpos
anti -VIH**

Como sei se tenho o VIH ?



TESTE VIH



O teste é anónimo e seguro!



FAÇA O TESTE !!!

Onde se faz o teste ?

- ✓ Dirija-se a um **Centro de Atendimento e Detecção precoce do VIH (CAD)**

CAD PORTO

Rua da Constituição, nº 1656 4250-169 Porto

Telefone: 22 8317518

Horário: 2ª feira - 14.00h - 21.00h

3ª a 5ª feira - 9.00h - 19.00h 6ª feira - 9.00h - 14.00h

admissão efectuada até meia hora antes do encerramento.

OU

- ✓ Dirija-se ao **seu médico de família**



Tratamentos



❑ O tratamento consiste na combinação de 3 ou mais medicamentos anti-retrovirais

❑ **NÃO curam o VIH!** Mas....



❖ Controlam a replicação do vírus no nosso organismo!

❖ Melhoram as nossas defesas contra infeções





AJUDE NA LUTA CONTRA A SIDA !

INFORME-SE, PROTEJA-SE, PROCURE AJUDA!

Linha SOS SIDA: 800 20 10 40