

NEWSLETTER

DIVISÃO DE MANUTENÇÃO DE VIAS E ESPAÇOS PÚBLICOS

VILA NOVA DE



CÂMARA MUNICIPAL

“O talento vence jogos, mas só o trabalho em equipa vence campeonatos.”

Michael Jordan

Introdução

Pretende-se com esta Newsletter dar a conhecer as principais áreas de intervenção da Divisão de Manutenção de Vias e Espaços Públicos (DMVEP), divulgar as intervenções realizadas por administração direta e partilhar alguns números gerais, que mostram os trabalhos que vão sendo realizados ao longo de cada mês, dando a conhecer a equipa de trabalho que integra esta Unidade Orgânica (UO) e o trabalho que desenvolve.



Capítulos do mês

☐ 01. Requalificação do espaço público

Obras de requalificação do espaço público executadas e em curso

☐ 02. Manutenção do espaço público

Obras de manutenção do espaço público executadas e em curso

☐ 03. Intervenções no âmbito do SOS Vias

Intervenções realizadas pelo SOS Vias

☐ 04. Melhoria da acessibilidade a todos

Obras de melhoria da acessibilidade a todos já executadas

☐ 05. Intervenções em equipamentos escolares

Obras em equipamentos escolares ou na envolvente externa direta aos mesmos, executadas ou em curso

☐ 06. Intervenções Proteção Civil

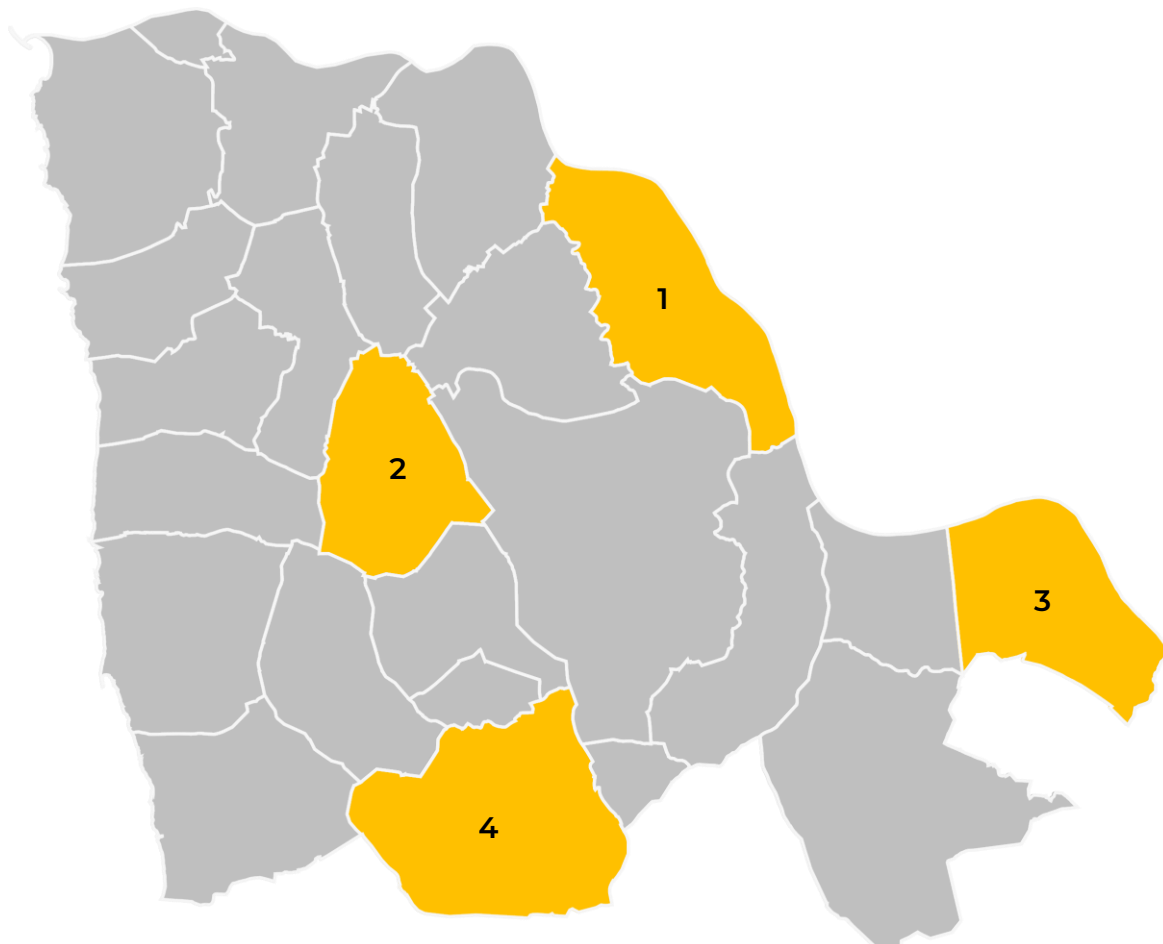
Intervenções realizadas no âmbito da proteção civil

01.

Requalificação do Espaço Público

Obras de requalificação do espaço público executadas e em curso

Requalificação do Espaço Público



1 Rua do Padrão Vermelho, Avintes

demolição de edifício e muros de vedação para alargamento da via pública e pavimentação da faixa de rodagem a betuminoso

2 Rua do Maninho, Canelas

construção de passeio

3 Rua do Monte Velho, Lever

requalificação geral

4 Rua da Guarda, Grijó

abertura e fecho de valas para semaforização de cruzamento

Rua do Padrão Vermelho, Avintes

Na Rua do Padrão Vermelho, em Avintes, foi efetuada a demolição de edifício e muros de vedação de terreno privado, no âmbito de cedência ao domínio público de terrenos para alargamento da via pública, bem como a construção de passeio e a pavimentação da faixa de rodagem a betuminoso.



projeto



antes

durante



depois



Rua do Maninho, Canelas

Na Rua do Maninho, em Canelas, foi desenvolvido um estudo de alinhamentos para a construção de passeio, a interligar pequenos tramos de passeio já existentes, permitindo melhorar as condições de circulação pedonal e de acesso rodoviário aos terrenos privados. Esta intervenção possibilitou ainda a reparação de zonas de berma e de faixa de rodagem que se encontravam em mau estado de conservação.

antes



durante



Rua do Monte Velho, Lever

durante



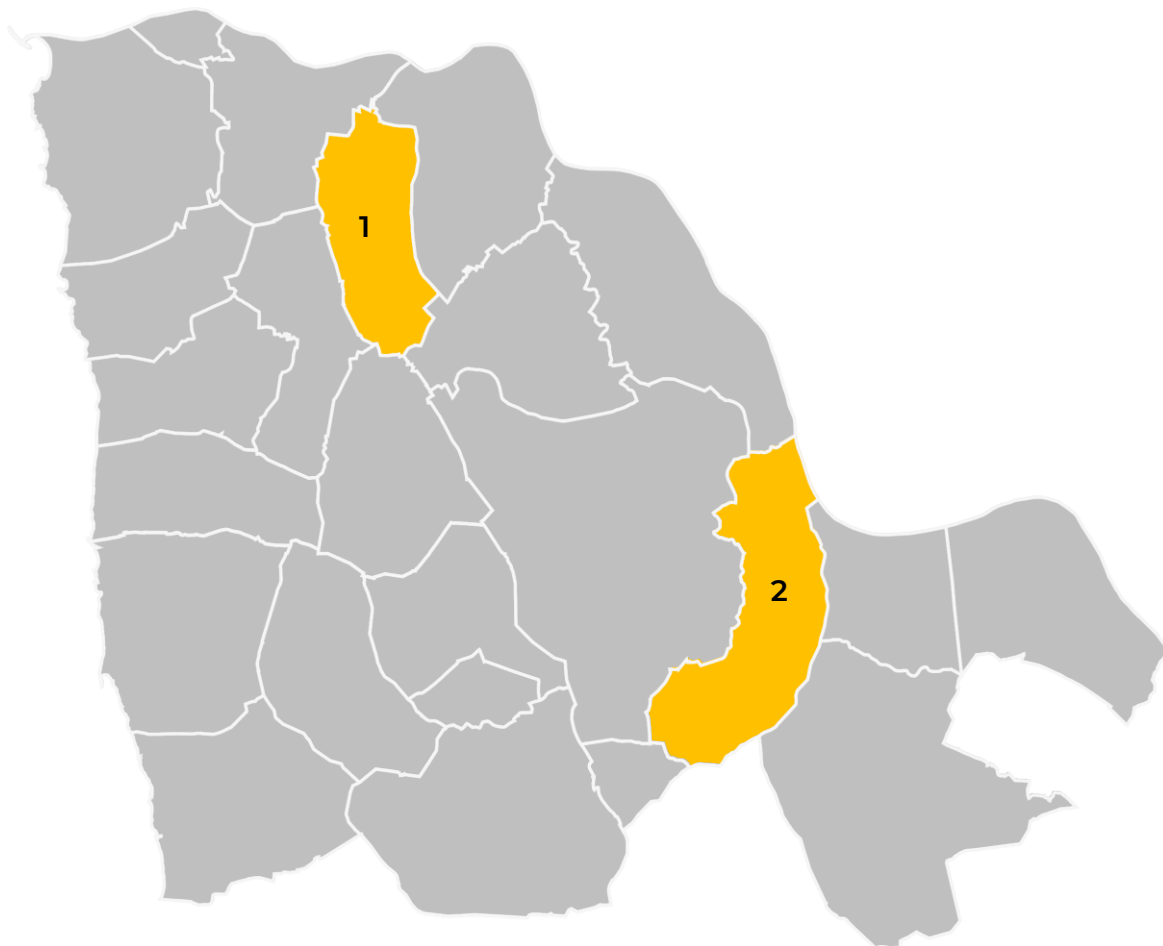
A Rua do Monte Velho, em Lever, está a sofrer uma requalificação geral, estando integrada na área direta envolvente à intervenção da Rua Central. Neste local estamos, neste momento, a construir passeios e baia de estacionamento, de forma a permitir ordenar os espaços públicos e definir a funcionalidade de cada um deles, garantindo melhores condições de acessibilidade e de segurança.

02.

Manutenção do espaço público

Obras de manutenção do espaço público executadas e em curso

Manutenção do Espaço Público



1 Rua Virgílio Ferreira, Mafamude

reconstrução de muro de vedação e reparação de escadaria pública

2 Urbanização do Wilson, Olival

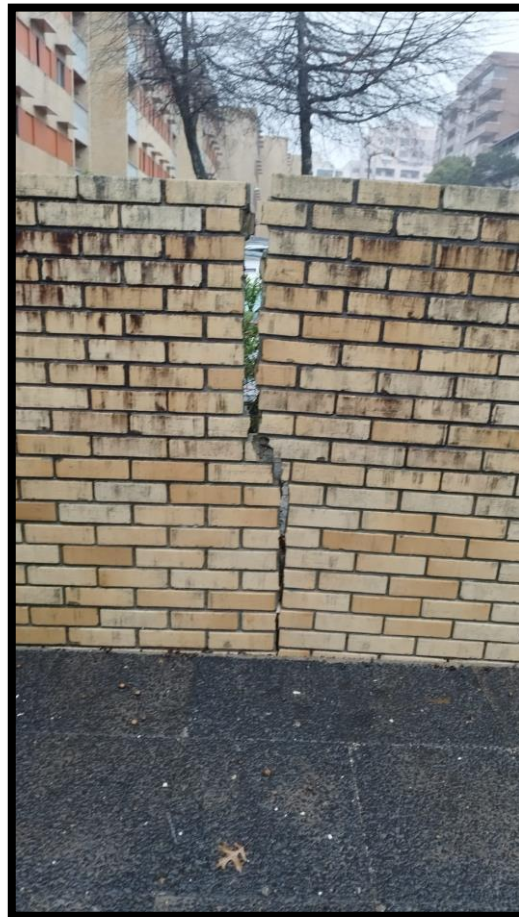
corte de muro de vedação e construção e aplicação de guarda corpos

Rua Virgílio Ferreira, Mafamude

antes



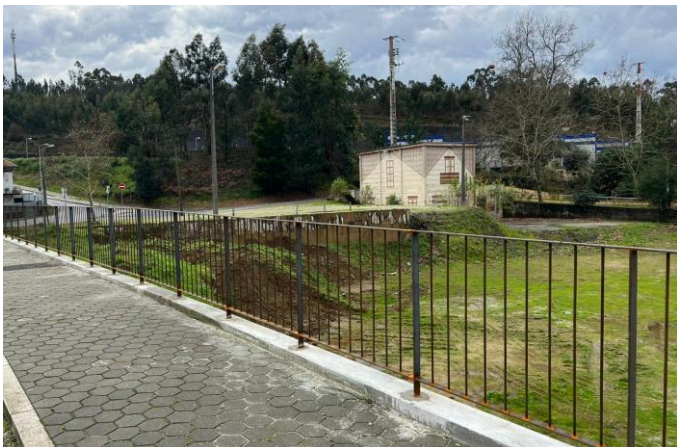
Na Rua Virgílio Ferreira, em Mafamude, verificou-se uma escadaria com diversos abatimentos. Encontram-se em curso os trabalhos de reconstrução da escadaria pública e de um muro de vedação.



durante



Manutenção do espaço público



2

Urbanização do Wilson,
Olival

Na Urbanização do Wilson, em Olival, efetuámos o corte de um muro de vedação, construámos e aplicámos um guarda corpos metálico.



03.

Intervenções no âmbito do SOS Vias

Intervenções realizadas pelo SOS Vias

Intervenções no âmbito do SOS Vias

Destacam-se, ainda, os números gerais extraídos do trabalho até então realizado pelas equipas de SOS Vias, que têm um papel de extrema importância no serviço da DMVEP. Assumem-se como a abordagem mais rápida e mais ágil nas intervenções no espaço público, que envolvem inúmeros trabalhos ao longo do ano e dão respostas aos nossos municípios diariamente e de forma ininterrupta.

n.º de participações
recebidas em dezembro

314

≈ 18 participações / dia útil
no mês

n.º de respostas a participações
prestadas em dezembro

263

≈ 15 respostas / dia útil
no mês

n.º total de participações
recebidas em 2023

3488

≈ 14 participações / dia útil
em 2023

n.º total de participações
respondidas no ano de 2023

3290

≈ 14 respostas / dia útil
em 2023

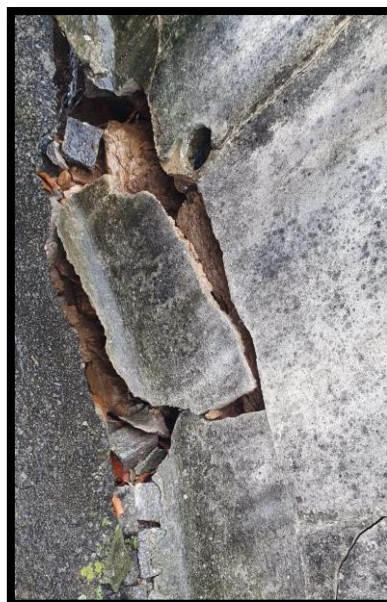
Intervenções no âmbito do SOS Vias

Algumas das reparações realizadas



antes

depois



antes

depois



antes

depois



Rua Manuel Salgueiral, **Santa Marinha**

Rua Serra da Estrela, **Sandim**

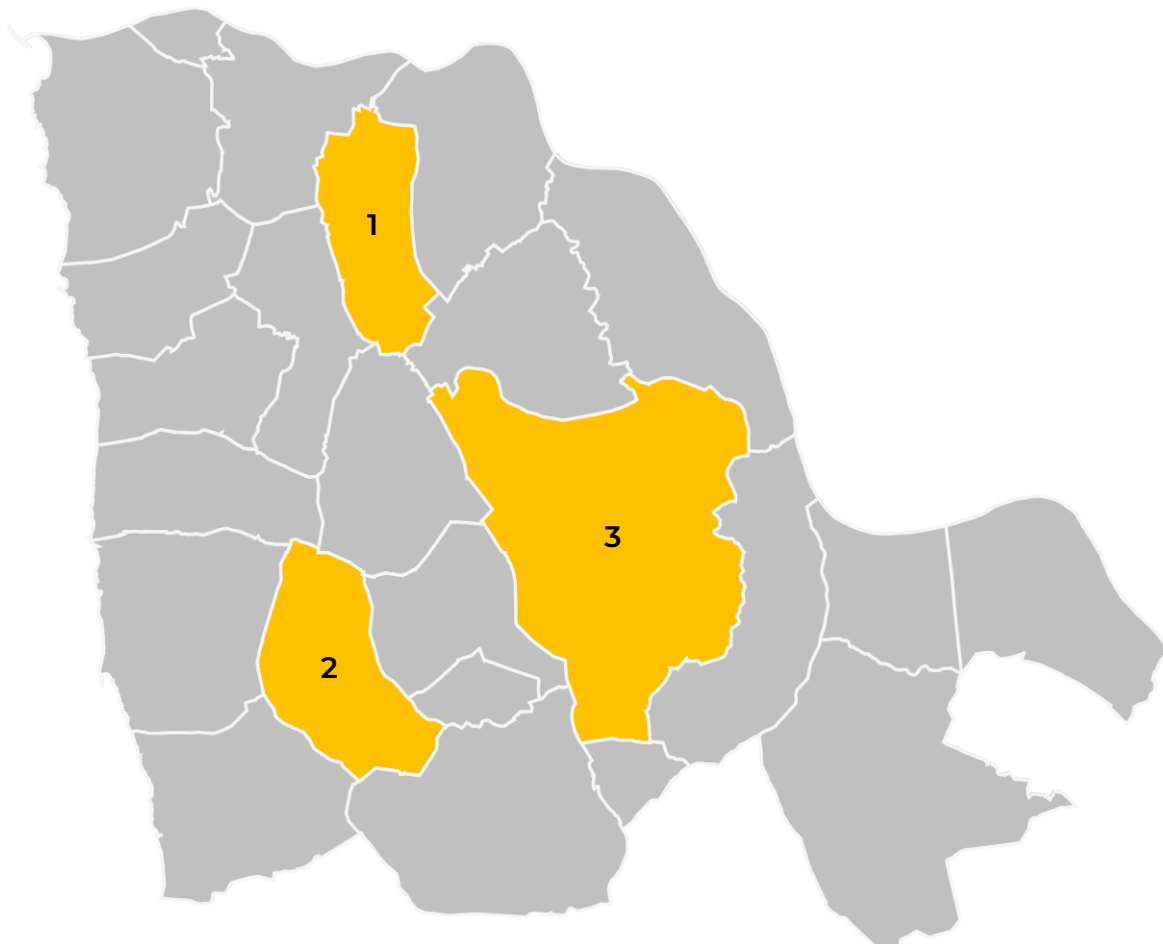
Rua das Fábricas, **Canidelo**

04.

Melhoria da acessibilidade a todos

Obras de melhoria da acessibilidade a todos já executadas

Melhoria da acessibilidade a todos



1 Rua de António Correia de Carvalho, Mafamude

criação de um lugar de estacionamento para pessoas com mobilidade condicionada

2 Rua da Longra, Serzedo

criação de um lugar de estacionamento para pessoas com mobilidade condicionada

3 Rua Afonsina, Pedroso

criação de um lugar de estacionamento para pessoas com mobilidade condicionada

Melhoria da acessibilidade a todos

Um dos principais objetivos em todas as intervenções que são realizadas no espaço público é eliminar barreiras arquitetônicas de forma a melhorar a acessibilidade a todos. Assim, ao longo do mês de dezembro de 2023, foram criados três novos lugares de estacionamento para pessoas com mobilidade condicionada.



1 Rua António Correia de Carvalho, Mafamude



2 Rua da Longra, Serzedo



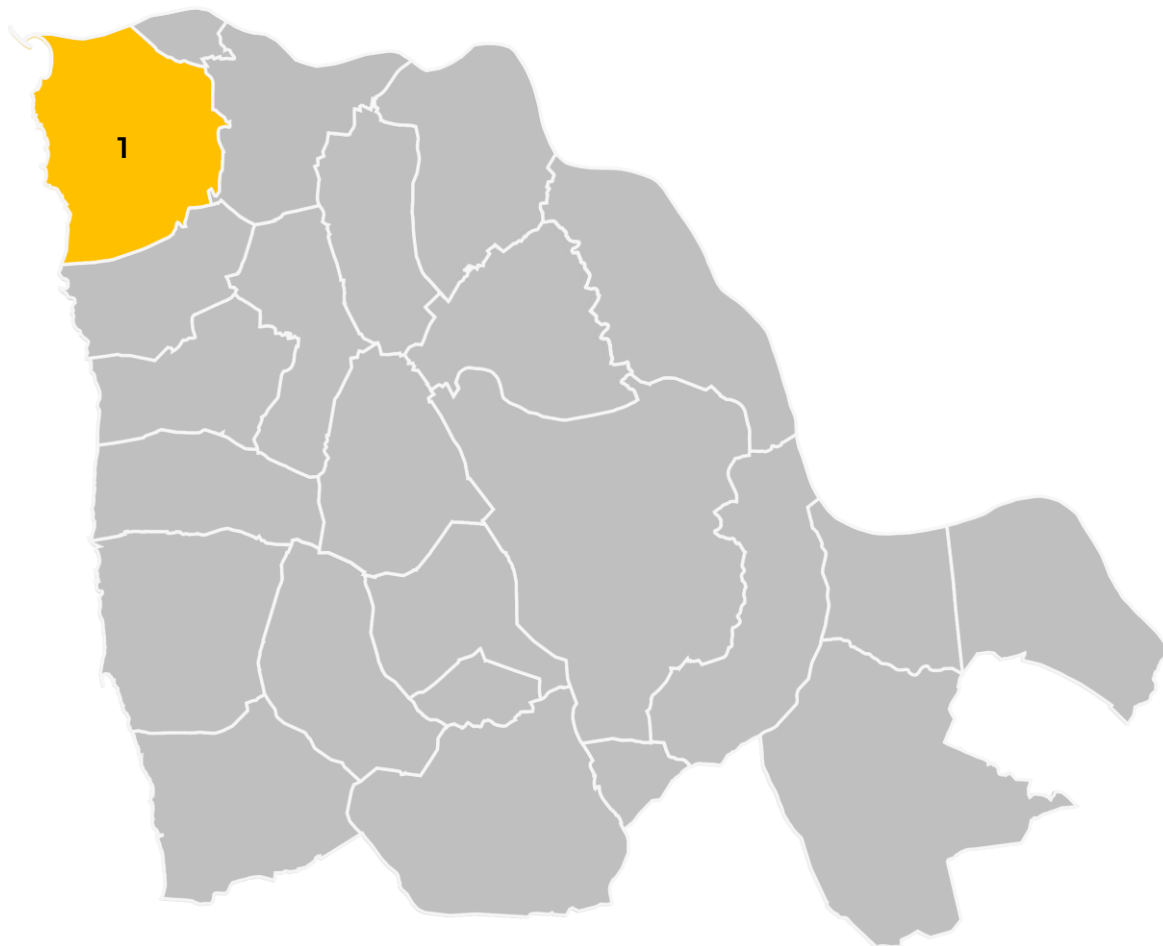
3 Rua Afonsina, Pedroso

05.

Intervenções em equipamentos escolares

Obras em equipamentos escolares ou na envolvente externa direta aos mesmos, executadas ou em curso

Intervenções em equipamentos escolares



1 Escola D. Pedro I, Canidelo

construção e aplicação de corrimãos e tratamento antiderrapante de rampa metálica

Escola D. Pedro I, Canidelo

Na sequência de uma intervenção já anteriormente realizada nesta escola, fizemos agora a construção e a aplicação de corrimãos e o tratamento antiderrapante de rampa metálica.

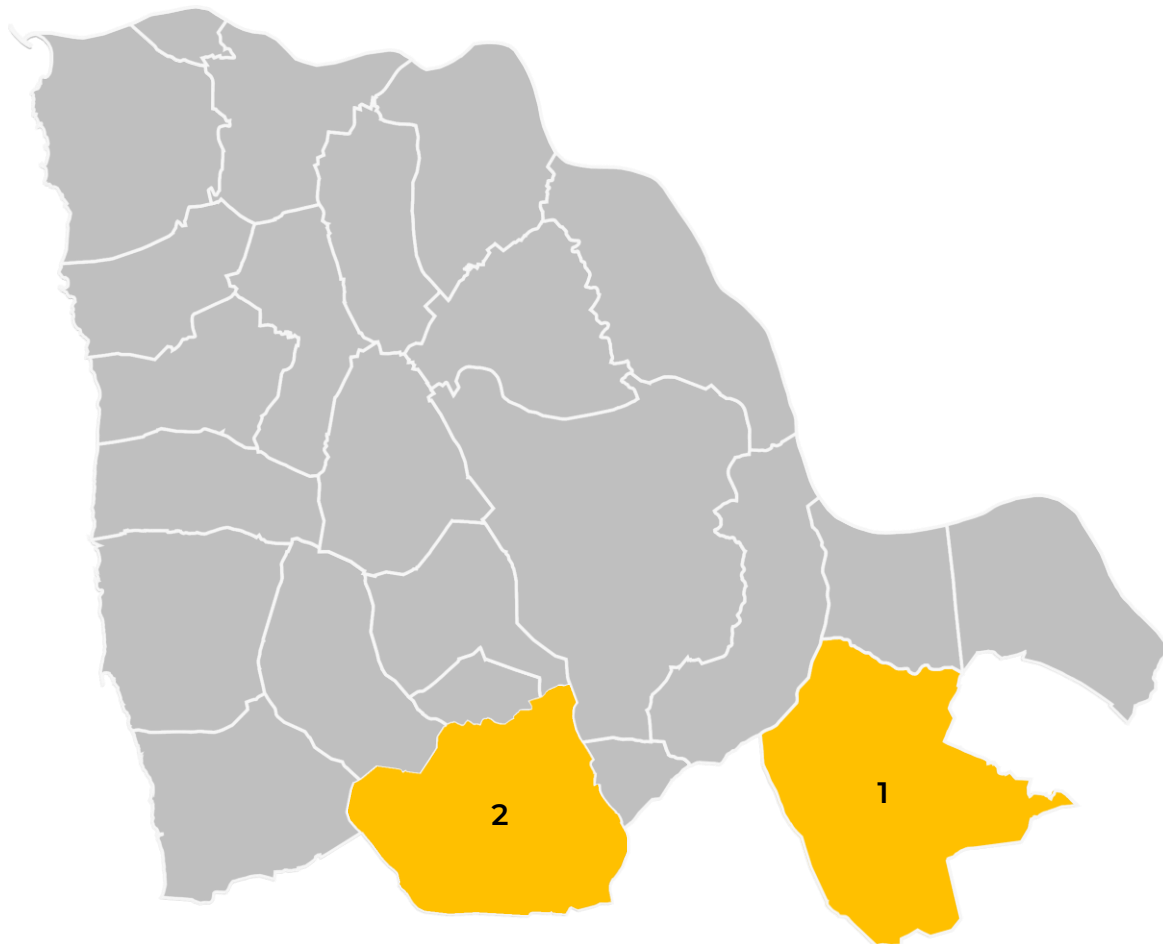


06.

Intervenções no âmbito da Proteção Civil

Intervenções realizadas no âmbito da Proteção Civil

Intervenções no âmbito da Proteção civil



1 Rua Vinha D'Além, Sandim

Criação de perímetro de segurança, junto a muro de suporte da via pública

2 Rua da Guarda, Grijó

Execução de sondagem no pavimento, sobre passagem superior a uma linha de água



Rua Vinha D'Além, Sandim



Na sequência de um abatimento do pavimento junto a muro de suporte da via pública, fomos chamados a realizar a delimitação de um perímetro de segurança, junto a muro de suporte da via pública.



Rua da Guarda, Grijó



Com o objetivo de se aferir as condições do pavimento sobre uma passagem superior a uma linha de água, na Rua da Guarda, em Grijó, foram realizadas diversas sondagens no pavimento e efetuadas, posteriormente, as necessárias reposições dos materiais.



Divisão de Manutenção de Vias e Espaços Públicos



contactos:

morada: Oficinas Gerais - Avenida Vasco da Gama, Oliveira do Douro

telef.: +351 22 377 29 40

ext.: 5144