

# NEWSLETTER

DIVISÃO DE MANUTENÇÃO DE VIAS E ESPAÇOS PÚBLICOS

VILA NOVA DE



CÂMARA MUNICIPAL

“O sucesso geralmente vem para aqueles que estão ocupados demais para procurá-lo.”

Henry David Thoreau

# Introdução

Pretende-se com esta Newsletter dar a conhecer as principais áreas de intervenção da Divisão de Manutenção de Vias e Espaços Públicos (DMVEP), divulgar as intervenções realizadas por administração direta e partilhar alguns números gerais, que mostram os trabalhos que vão sendo realizados ao longo de cada mês, dando a conhecer a equipa de trabalho que integra esta Unidade Orgânica (UO) e o trabalho que desenvolve.



# Capítulos do mês

## ❑ 01. Apresentação

Apresentação geral da equipa da DMVEP, dos meios mecânicos que dispõe e as instalações que ocupa

## ❑ 02. Requalificação do espaço público

Obras de requalificação do espaço público executadas e em curso

## ❑ 03. Manutenção do espaço público

Obras de manutenção do espaço público executadas e em curso

## ❑ 04. Intervenções no âmbito do SOS Vias

Intervenções realizadas pelo SOS Vias

## ❑ 05. Melhoria da acessibilidade a todos

Obras de melhoria da acessibilidade a todos já executadas

## ❑ 06. Intervenções em equipamentos escolares

Obras em equipamentos escolares executadas ou em curso

## ❑ 07. Intervenções Proteção Civil

Intervenções realizadas no âmbito da proteção civil

01.

# Apresentação

Apresentação geral da equipa da DMVEP, dos meios mecânicos que dispõe e as instalações que ocupa

# As Instalações

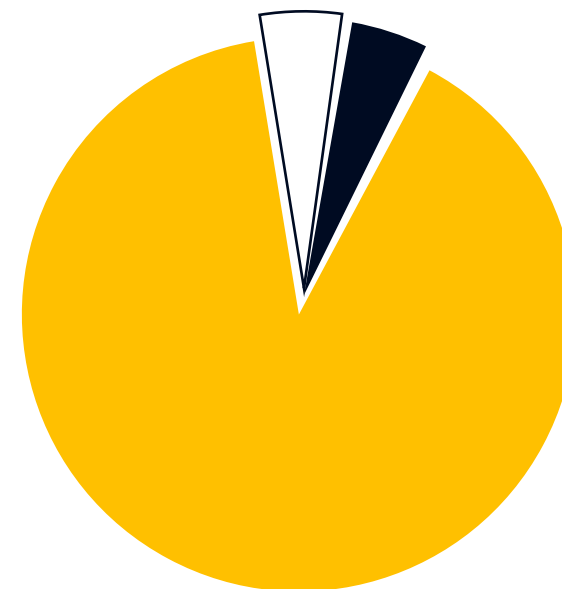
As instalações da DMVEP estão localizadas nas Oficinas Gerais da Câmara Municipal de Vila Nova de Gaia, situadas na Avenida Vasco da Gama, Oliveira do Douro, contando com diversos gabinetes de apoio, sala de reuniões e balneários/vestiários.



# A Equipe

A DMVEP possui atualmente 80 funcionários, entre os quais 89% são assistentes operacionais. Esta Unidade Orgânica é a responsável pelas obras realizadas no espaço público, por administração direta, ou seja, recorrendo aos meios humanos e equipamentos disponíveis nesta UO e aos materiais que a Câmara Municipal adquire.

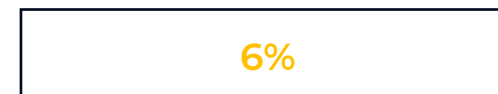
Conta com uma equipa empenhada, coesa e pró-ativa, dedicada a prestar um serviço público de proximidade, com profissionalismo e qualidade.



assistentes operacionais



assistentes técnicos



técnicos superiores

# A Equipa

Os nossos assistentes operacionais abrangem diversas áreas funcionais, entre as quais se destacam as artes de pedreiro, asfaltador, calceteiro, trolha, pintor, serralheiro, motoristas e maquinistas.

**Pedreiros, Trolhas e Pintores**



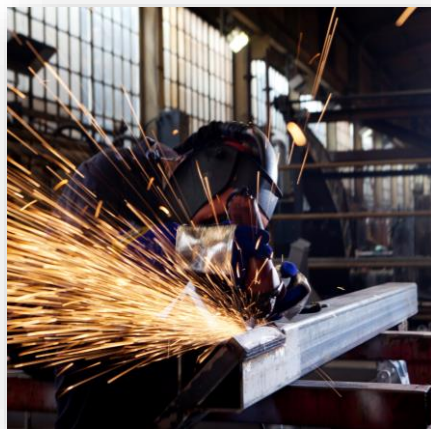
**Calceteiros**



**Asfaltadores**



**Serralheiros**



**Maquinistas**



**Motoristas**



# A Frota

A DMVEP tem ao seu dispor uma frota de equipamentos, máquinas e viaturas ligeiras e pesadas de apoio às suas obras e, sempre que se mostra necessário, recorre ao aluguer externo de outras para permitir dar resposta às diversas necessidades operacionais.

viaturas



máquinas e equipamentos

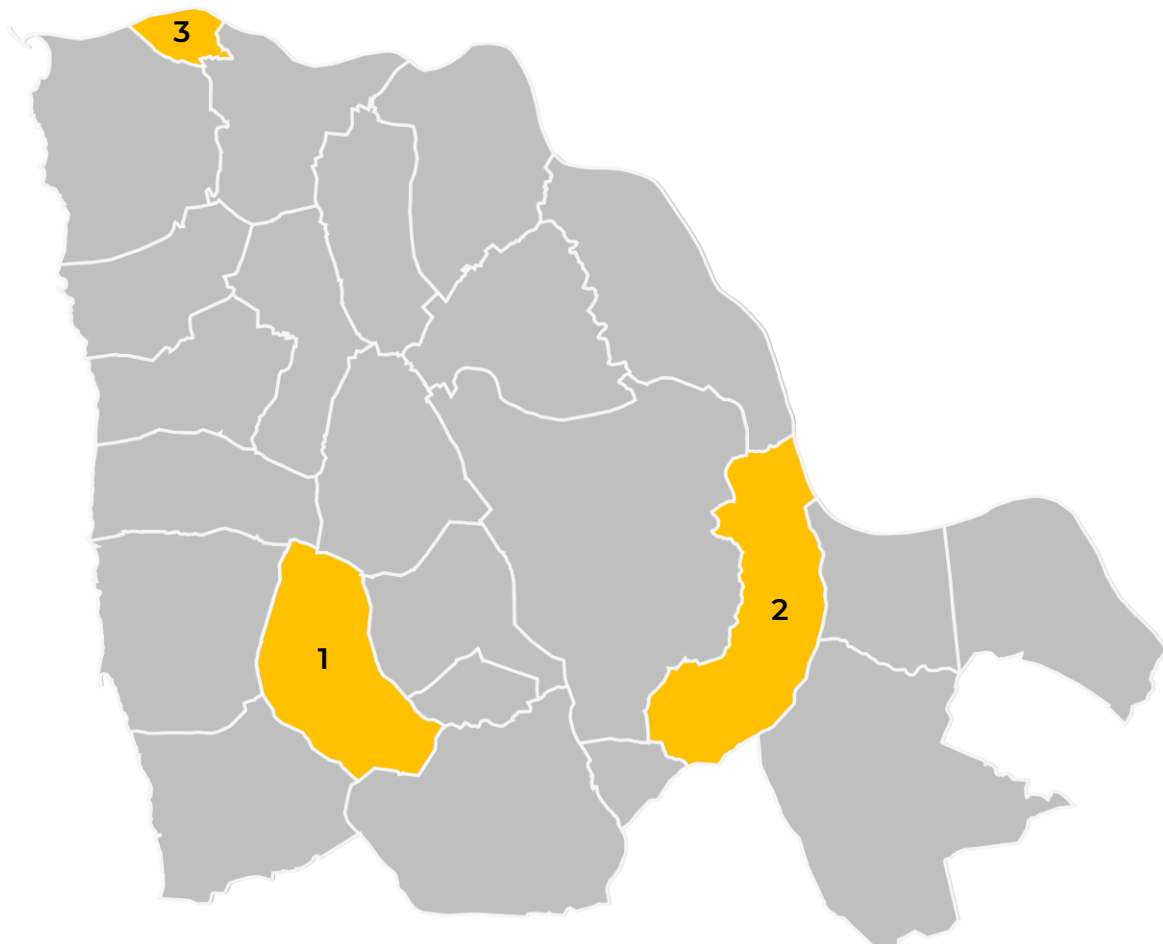


# 02.

## Requalificação do Espaço Público

Obras de requalificação do espaço público executadas e em curso

# Requalificação do Espaço Público



## 1 Rua de S. Mamede, Serzedo

requalificação do arruamento, incluindo a demolição de muros confinantes com a via pública, o alargamento da via, a construção de muros no novo alinhamento, a construção de passeios e a instalação de novas infraestruturas

## 2 Travessa de São Miguel, Olival

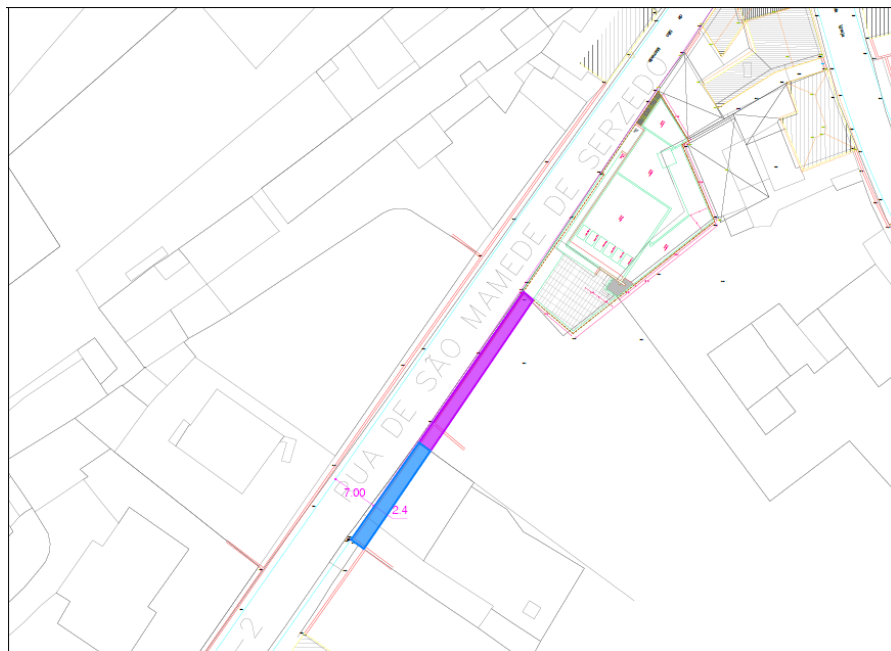
requalificação do arruamento, incluindo a demolição de muro e edifícios confinantes com a via pública, o alargamento da via e a construção de muro no novo alinhamento

## 3 Alameda Jardins d'Arrábida, São Pedro da Afurada

requalificação de zona de estacionamento, melhoramento das condições de circulação pedonal e tratamento das áreas permeáveis

# Rua de São Mamede, Serzedo

Na rua de S. Mamede estamos a efetuar a requalificação do arruamento, incluindo o alargamento da via, a construção de muros e passeios e a instalação de novas infraestruturas.



projeto

antes



# Rua de São Mamede, Serzedo

durante



# Travessa de São Miguel, Olival

durante



Na sequência de uma escritura de cedência ao domínio público de parte de um terreno privado, está a ser realizado o alargamento da Travessa de S. Miguel, em Olival, contemplando a demolição de muro e edifícios confinantes com a via pública e a construção de muro no novo alinhamento.

# Alameda Jardins D´Arrabida, Afurada



## Zonas permeáveis

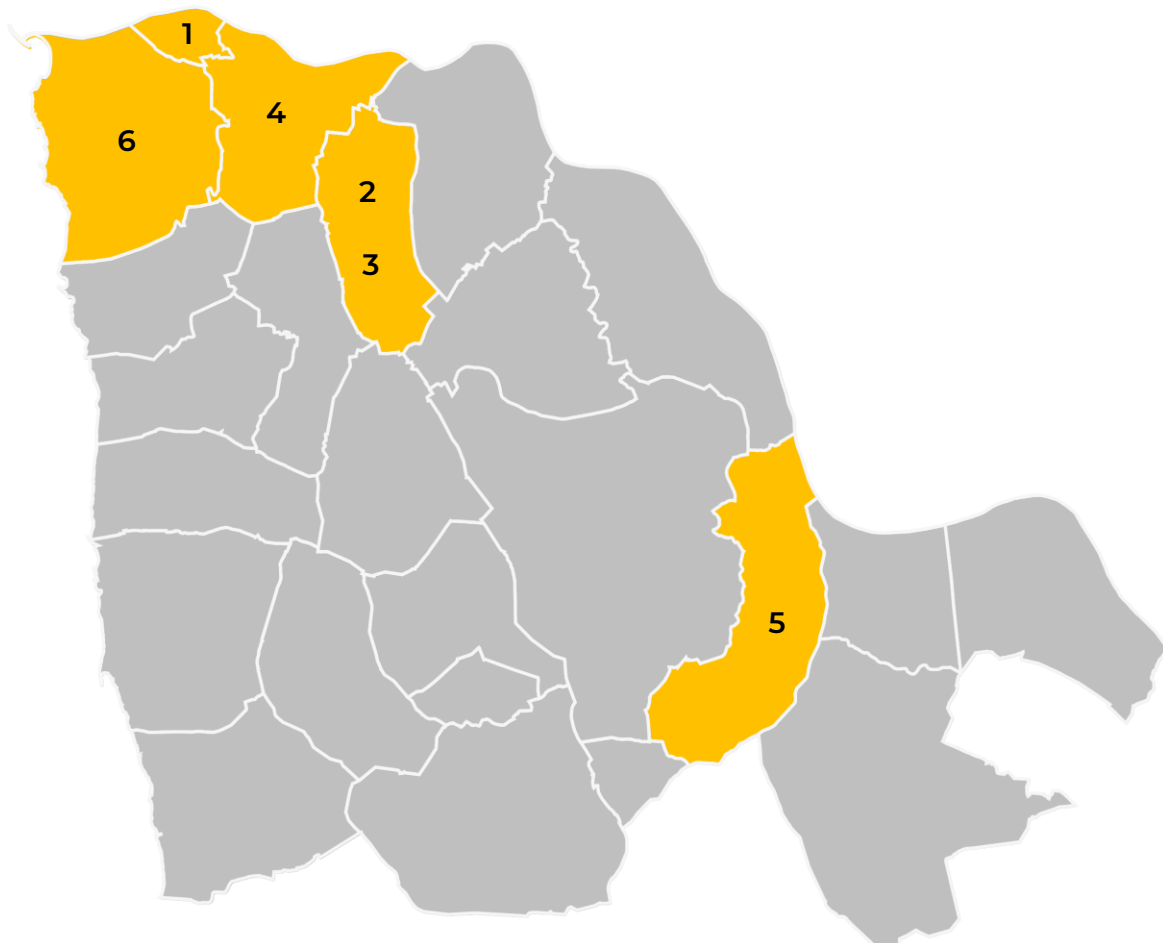
Em complemento à requalificação que foi efetuada na Alameda dos Jardins D´Arrábida, estamos a colaborar com a Divisão de Espaços Verdes no tratamento das áreas permeáveis.

# 03.

## Manutenção do espaço público

Obras de manutenção do espaço público executadas e em curso

# Manutenção do Espaço Público



## 1 Rua da Praia, Afurada

trabalhos de limpeza e manutenção de terreno e sua vedação, após término do contrato de arrendamento realizado entre o proprietário e a CM VN Gaia

## 2 Rua Angola, Mafamude

relocalização de mobiliário urbano após instalação de pérgula

## 3 Avenida D. João II, Mafamude

reparação do gradeamento, danificado após acidente de viação

## 4 Via Eng.º Edgar Cardoso, Santa Marinha

reposicionamento de perfis de betão tipo New Jersey, após acidentes de viação

## 5 Travessa do Seixo, Olival

corte de um muro, execução de passeios e aplicação de gradeamento

## 6 Avenida Beira Mar, Canidelo

reposição de mobiliário urbano

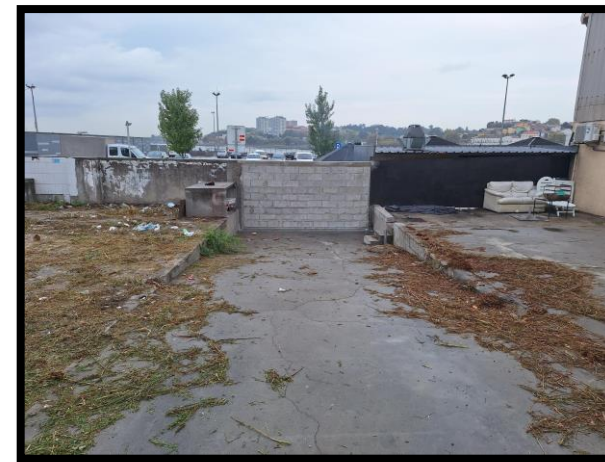
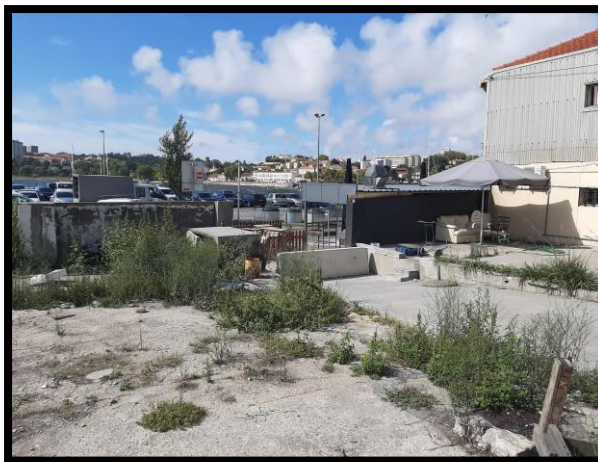


# Manutenção do espaço público

## 1

### Rua da Praia, Afurada

No espaço onde em tempos funcionou o antigo Mercado da Afurada e após o término do contrato de arrendamento entre o proprietário e a Câmara Municipal de Vila Nova de Gaia, foram efetuados diversos trabalhos de limpeza e manutenção.



antes

depois

# Manutenção do espaço público



Devido a um acidente de viação que danificou o gradeamento na avenida D. João II, as nossas equipas de serralharia intervieram o referido gradeamento de forma a manter a segurança na rodovia.

## 2

**Rua Angola,  
Mafamude**

No âmbito do Projeto “Meu Bairro, Minha Rua”, realizamos a realocação do mobiliário existente, após a instalação da nova pérgula de sombreamento em frente à Biblioteca Municipal.



## 3

**Avenida D. João II,  
Mafamude**

# Manutenção do espaço público

Face a alguns acidentes que têm ocorrido na zona, efetuamos um reposicionamento dos perfis de betão tipo New Jersey, situados na Via Eng. Edgar Cardoso, em Santa Marinha, em vários tramos da mesma.

## 4

### Via Eng.º Edgar

### Cardoso, Santa Marinha



## 5

### Travessa do Seixo,

### Olival



Na Urbanização do Wilson, em Olival, estamos a proceder ao corte de um muro, execução de passeios e aplicação de gradeamento, visando o melhoramento das condições de circulação pedonal dos munícipes.

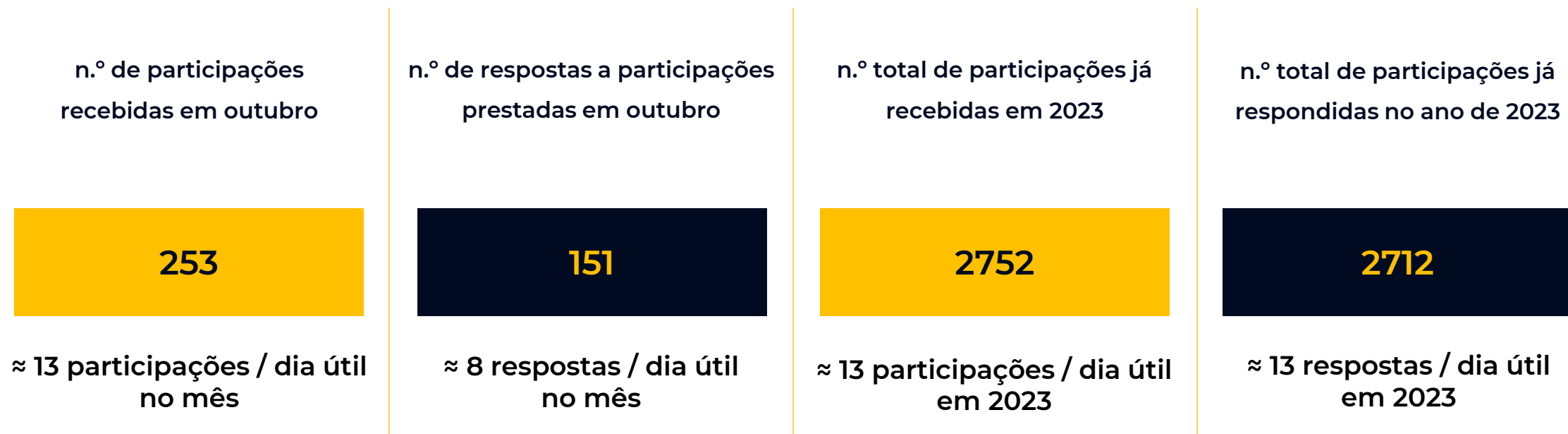
# 04.

## **Intervenções no âmbito do SOS Vias**

Intervenções realizadas pelo SOS Vias

# Intervenções no âmbito do SOS Vias

Destacam-se, ainda, os números gerais extraídos do trabalho até então realizado pelas equipas de SOS Vias, que têm um papel de extrema importância no serviço da DMVEP. Assumem-se como a abordagem mais rápida e mais ágil nas intervenções no espaço público, que envolvem inúmeros trabalhos ao longo do ano e dão respostas aos nossos municípios diariamente e de forma ininterrupta.

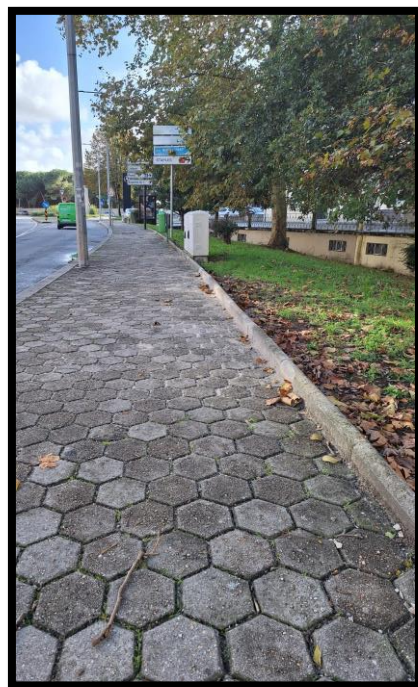


# Intervenções no âmbito do SOS Vias

Algumas das reparações realizadas



antes



depois

Av. Infante D. Henrique, Mafamude

durante



depois

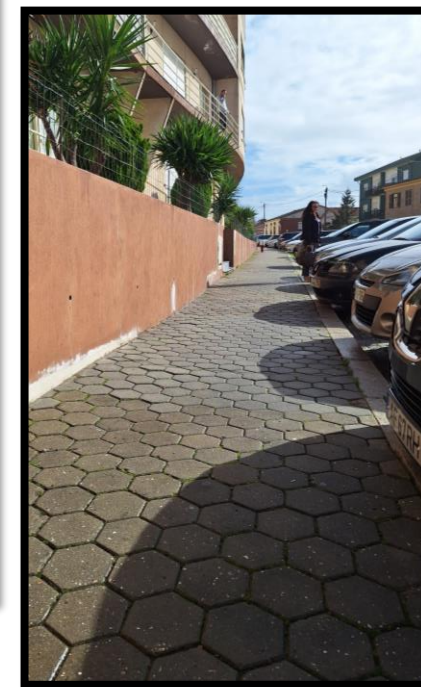
Rua 20 Junho, Mafamude



antes

Rua Nuno Álvares, Gulpilhares

depois

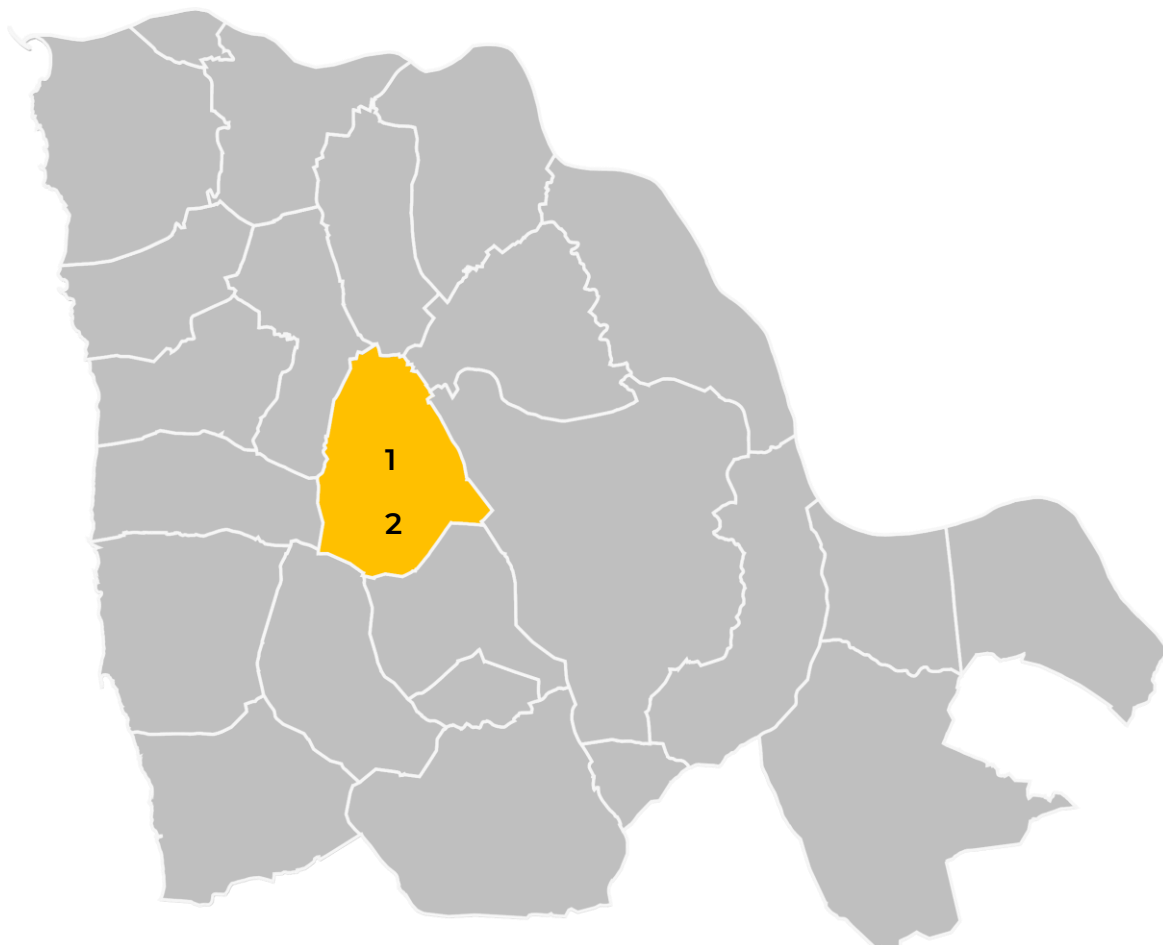


# 05.

## **Melhoria da acessibilidade a todos**

Obras de melhoria da acessibilidade a todos já executadas

# Melhoria da acessibilidade a todos



## 1 Largo Padre Gabriel, Canelas

criação de um lugar de estacionamento para pessoas com mobilidade condicionada

## 2 Rua Delfim de Lima, Canelas

criação de um lugar de estacionamento para pessoas com mobilidade condicionada



# Melhoria da acessibilidade a todos

## 1 Largo Padre Gabriel, Canelas



Ao longo do mês de outubro de 2023, foram criados dois novos lugares de estacionamento para pessoas com mobilidade condicionada.

Um dos principais objetivos em todas as intervenções que são realizadas no espaço público é eliminar barreiras arquitetónicas de forma a melhorar a acessibilidade a todos.



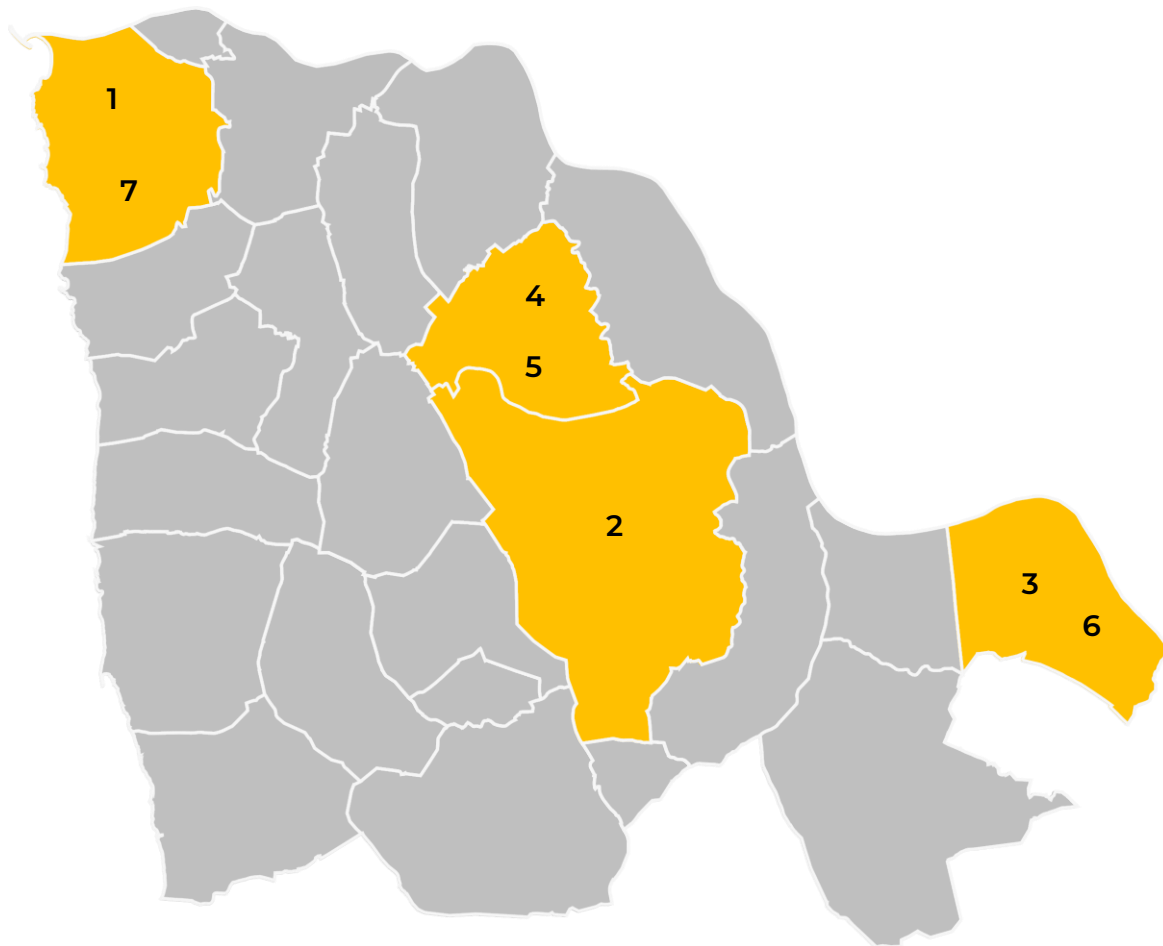
## 2 Rua Delfim de Lima, Canelas

06.

# Intervenções em equipamentos escolares

Obras em equipamentos escolares executadas ou em curso

# Intervenções em equipamentos escolares



## 1 Escola D. Pedro I, Canidelo

colocação de floreiras autoportantes para estabilização de talude

## 2 Escola Básica de Leirós, Pedroso

recarga de betuminoso nas traseiras do recreio da escola

## 3 Escola EB Portelinha, Lever

colocação de patelas no recreio da escola

## 4 Escola EB Vilar, Vilar de Andorinho

recarga de betuminoso nas traseiras do recreio da escola

## 5 Escola EB1 Balteiro, Vilar de Andorinho

recarga de betuminoso nas traseiras do recreio da escola

## 6 Escola EB Hortas, Lever

colocação de patelas no recreio da escola

## 7 Escola EB/JI Curvadelo, Canidelo

substituição de gradeamento na entrada da escola

# Escola D. Pedro I, Canidelo

## Colocação de floreiras



Na entrada da parte traseira da escola D. Pedro I, foi efetuada a estabilização dos taludes contíguos à escada existente, mediante a aplicação de floreiras autoportantes de betão.

A plantação de vegetação e o arranjo da restante área permeável vão ser realizados pela Divisão de Espaços Verdes.



# Escola EB/JI Curvadelo, Canidelo

Na entrada da escola EB/JI do Curvadelo, em Canidelo, foi realizada a substituição do gradeamento de proteção que foi danificado num acidente de viação, garantindo a segurança na entrada e saída de crianças naquela instituição.

antes



depois

# Escolas, Vila Nova Gaia



Escola EB Vilar, Vilar de Andorinho



Escola EBI Balteiro, Vilar de Andorinho

Foram efetuadas diversas intervenções nos recreios das escolas, com reparações e manutenções em zonas pavimentadas com patela e betuminoso, de forma a garantir o usufruto dos espaços com melhores condições de conforto e segurança.



Escola EB Portelinha, Lever



Escola Básica de Leirós, Pedroso



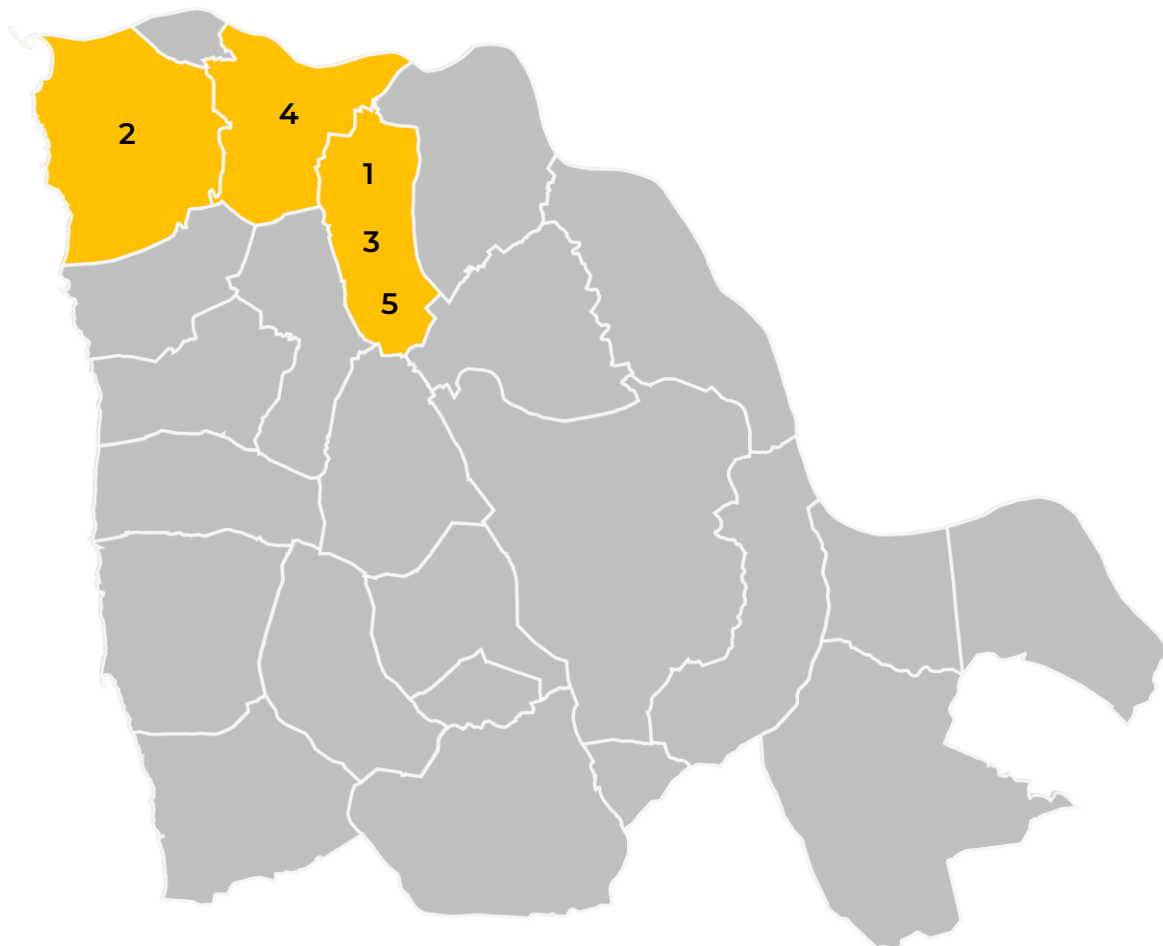
Escola EB Hortas, Lever

07.

# Intervenções no âmbito da Proteção Civil

Intervenções realizadas no âmbito da Proteção Civil

# Intervenções no âmbito da Proteção civil



## 1 Rotunda do Atlântico, Mafamude

remoção de outdoor em risco de queda

## 2 Rua da Bélgica, Canidelo

remoção de chapas da via pública proveniente de vedação de terreno privado

## 3 Rua 20 de Junho, Mafamude

remoção de chapas da via pública proveniente de vedação de terreno privado

## 4 Praceta Adolfo Marques, Santa Marinha

remoção de placas de betão em risco de queda

## 5 Avenida Nuno Álvares, Mafamude

reparações no pavimento da faixa de rodagem





## Rotunda do Atlântico, Mafamude

Face aos ventos originados pela intempéries que o nosso Município tem sido alvo, o outdoor situado na Rotunda do Atlântico teve de ser desmontado de forma a evitar a sua deslocação para a via pública.

## Praceta Adolfo Marques, Santa Marinha

Foi efetuada a remoção de placas de betão em risco de queda para a via pública no Bairro da Simopre, foram removidas as árvores aí plantadas (em colaboração com a Divisão de Espaços Verdes) e as terras foram estabilizadas.





## Rua da Bélgica, Canidelo

Na rua da Bélgica, uma vedação delimitadora de terreno privado soltou-se da estrutura onde estava fixada e caiu sobre a via pública, tendo as mesmas sido removidas e recolocadas no interior do terreno.

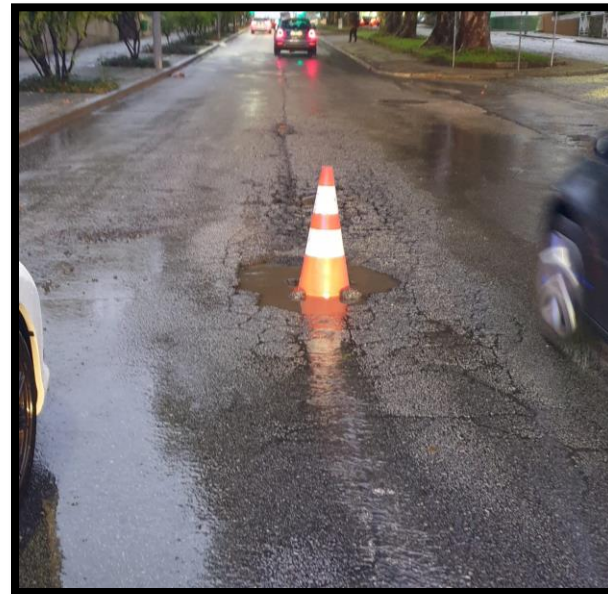


## Rua 20 de Junho, Mafamude

Na Rua 20 de Junho, uma vedação delimitadora de terreno privado soltou-se da estrutura onde estava fixada e caiu na via pública. Neste caso, e devido ao desnível verificado, foi necessário reconstruir a estrutura de fixação, vedando-se provisoriamente o desnível com redes bekaert's. Quando a estrutura ficou devidamente consolidada, voltou-se a aplicar as chapas no local.

## Avenida Nuno Álvares, Mafamude

Na Avenida Nuno Álvares, em Mafamude, verificou-se um abatimento com a conseqüente desagregação do pavimento betuminoso. Efetuámos a reparação provisória, recorrendo à aplicação de betuminoso a frio. Temos monitorizado esta zona e reforçado esta reparação, sempre que necessário. É necessário aguardar pela melhoria das condições meteorológicas para reparar este pavimento de uma forma mais eficaz.



**Ao longo do mês de outubro, as nossas equipas receberam inúmeras ocorrências e participações no âmbito da Proteção Civil, derivadas das intempéries que se têm verificado. Temos tentado responder sempre de forma célere, procurando minimizar/resolver todas as situações e respondendo o mais brevemente possível as condições de segurança no espaço público.**



# Divisão de Manutenção de Vias e Espaços Públicos



**contactos:**

*morada: Oficinas Gerais - Avenida Vasco da Gama, Oliveira do Douro*

*telef.: +351 22 377 29 40*

*ext.: 5144*