

#newsletter_10

Obras Municipais de Gaia



Divisão de Manutenção de Vias e Espaços Públicos

julho | 2024

VILA NOVA DE
GAIA
CÂMARA MUNICIPAL

Índice Geral

Introdução	05
01. Requalificação do espaço público	07
02. Manutenção do espaço público	15
03. Intervenções no âmbito do SOS Vias	28
04. Acessibilidade	35
05. Intervenções no âmbito da Proteção Civil	39
Ficha Técnica	42

Introdução



Capítulos do Mês

01. Requalificação do espaço público

Obras de requalificação do espaço público executadas e em curso

02. Manutenção do espaço público

Obras de requalificação do espaço público executadas e em curso

03. Intervenções no âmbito do SOS Vias

Intervenções realizadas pelo SOS Vias

04. Acessibilidade

Obras para garantir o Direito a uma Cidade Inclusiva

05. Intervenções Proteção Civil

Intervenções realizadas no âmbito da proteção civil

01.

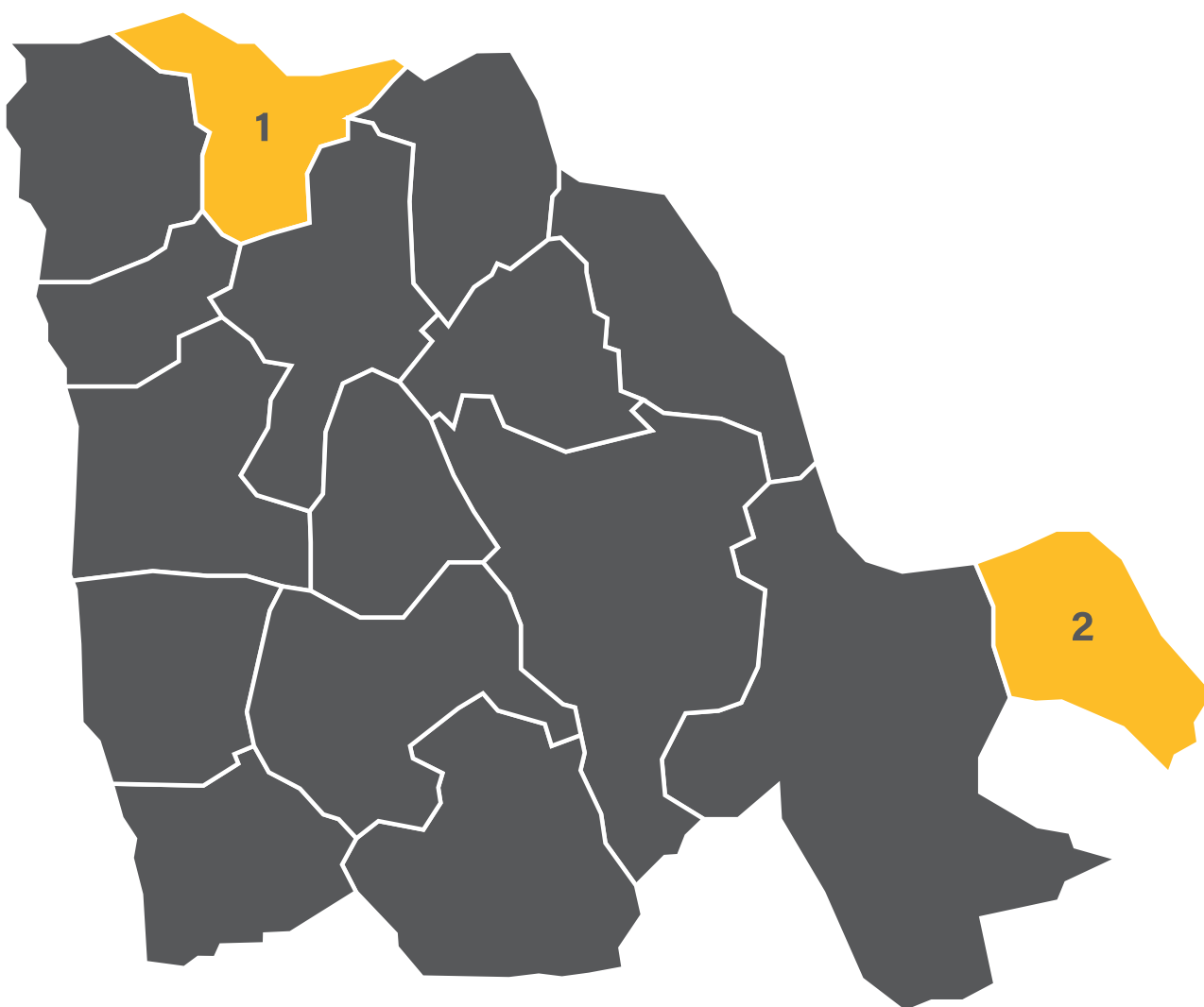
Requalificação do Espaço Público

Obras de requalificação do espaço público
executadas e em curso

julho

01. Requalificação, do Espaço Público

Vila Nova de Gaia | Freguesias



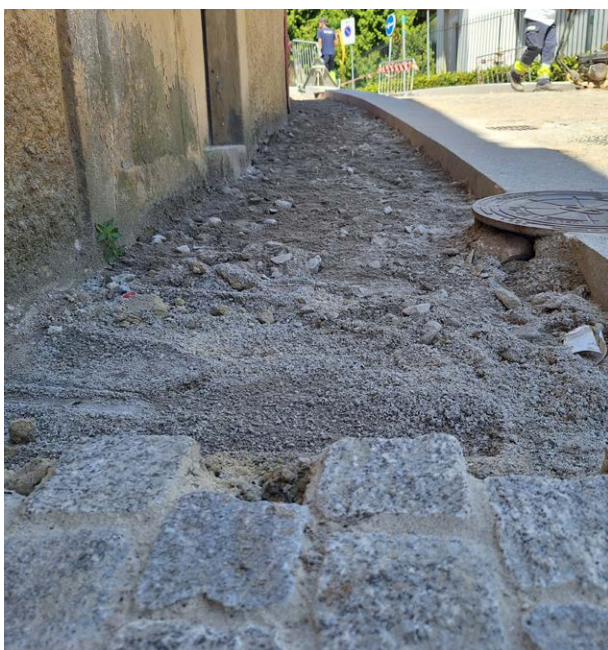
01. Rua da Carvalho | **Santa Marinha**
Requalificação Geral

02. Rua Central | **Lever**
Requalificação Geral

Rua da Carvalho, Santa Marina

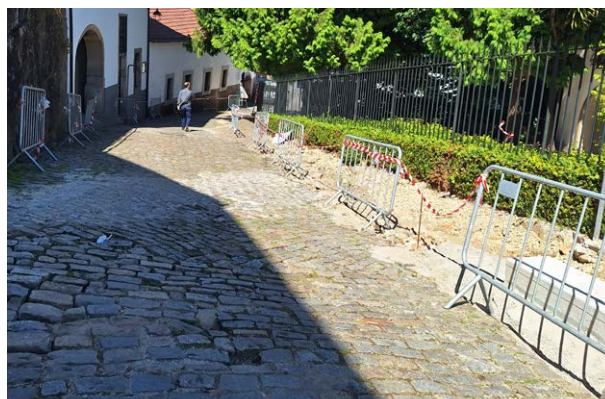
Na Rua da Carvalho, em Santa Marina, as nossas equipas continuam focadas na construção de passeios, no reforço da drenagem de águas pluviais e na reparação geral da faixa de rodagem.

Como referido anteriormente, este trabalho surge da parceria técnica entre os serviços da Divisão de Manutenção de Vias e Espaços Públicos e a Divisão de Reabilitação Urbana.



Rua da Carvalhosa, Santa Marinha

Durante



Rua da Carvalho, Santa Marinha



Rua Central, Lever

A Rua Central, em Lever, está a sofrer uma requalificação geral. Ao longo desta obra foram executados passeios, muros, estacionamentos, faixas de rodagem, áreas permeáveis, bem como instaladas ou alteradas diversas infraestruturas (drenagem de águas pluviais, gás, rede elétrica e de telecomunicações).

Neste momento, estão em curso alguns trabalhos de remate dos pavimentos betuminosos para o início dos trabalhos de pavimentação da camada de desgaste e de sinalização rodoviária.



Rua Central Lever | durante



Rua Central Lever | durante



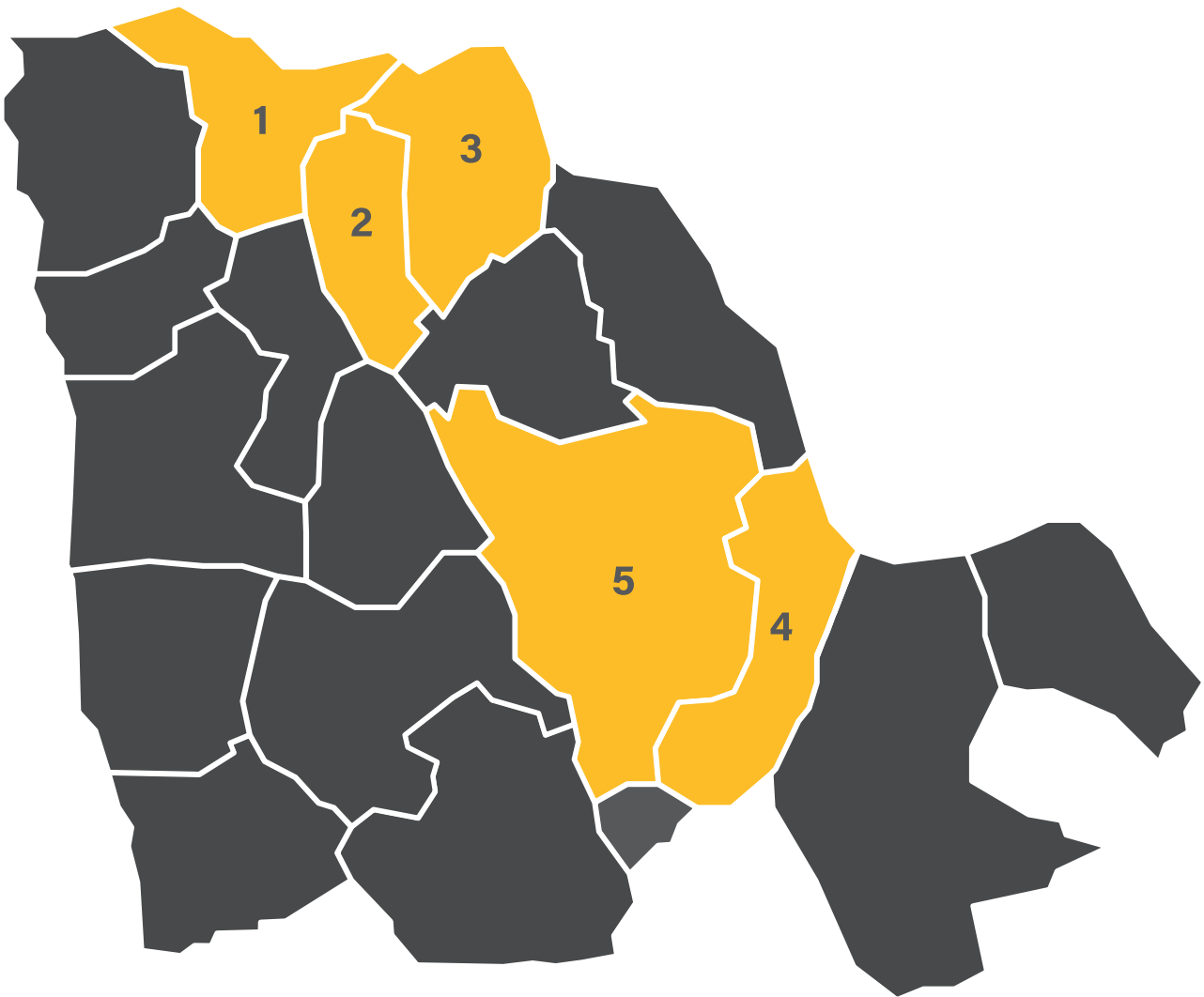
02.

Manutenção do Espaço Público

Obras de manutenção do espaço público
executadas e em curso

julho

02. Manutenção do Espaço Público



01. Largo Aviz | Santa Marinha
Reparação do pavimento em lajetas

02. Rua Álvares Cabral | Mafamude
Reparação do pavimento em lajetas

03. Rua Consortes | Oliveira do Douro
Reparação do pavimento a betuminoso

04. Urbanização do Wilson | Olival
Pintura de guarda corpos

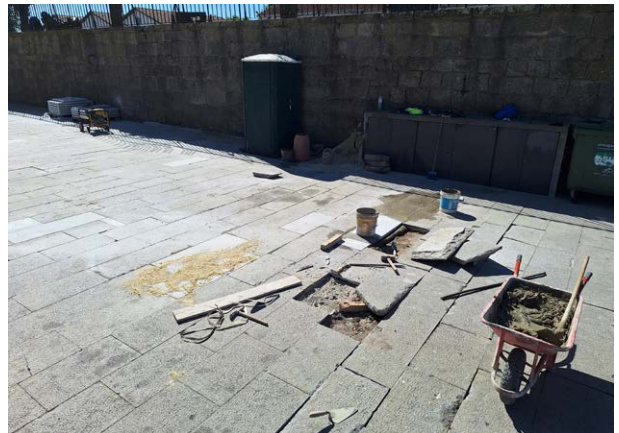
05. Travessa do Barroco | Pedroso
Reparação do pavimento a betuminoso

Largo Aviz Santa Marinha

Antes

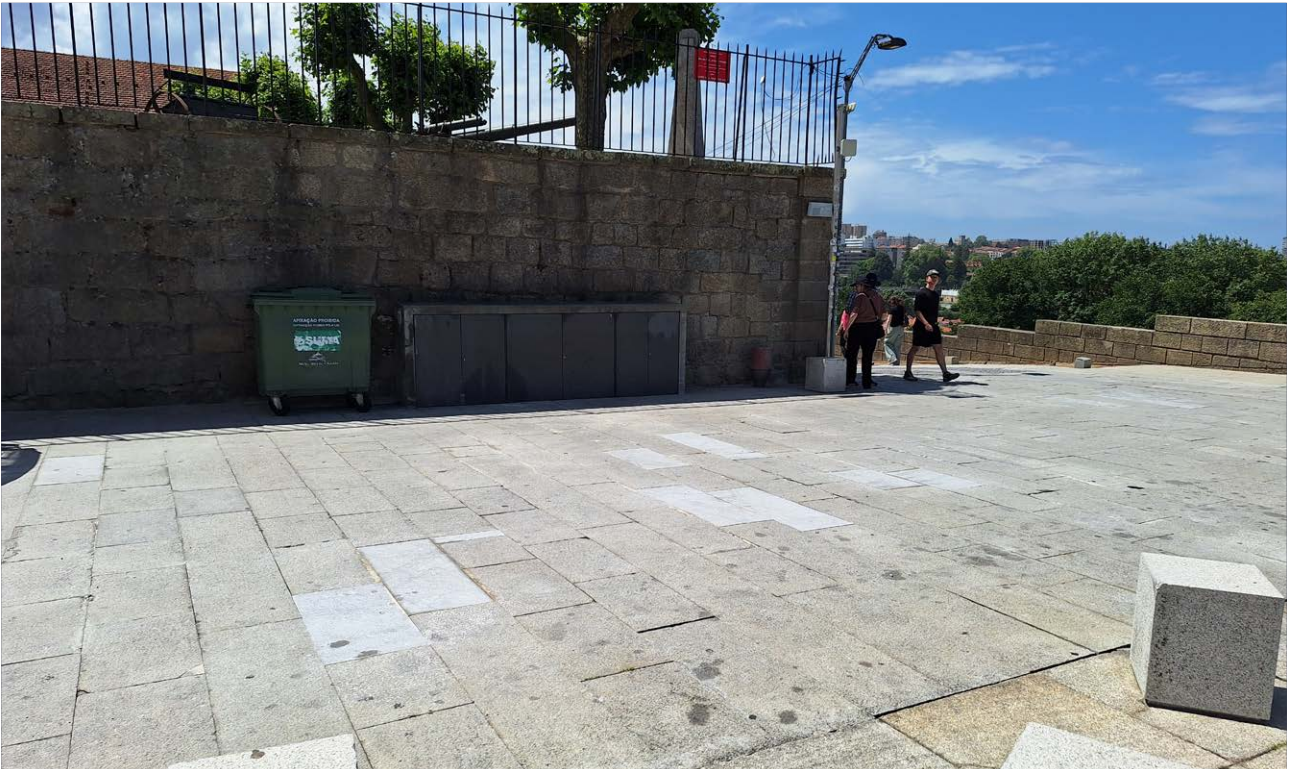


Durante



Largo Aviz Santa Marinha

No Largo de Aviz, em Santa Marinha, procedeu-se à substituição de diversas lajetas de granito, que estavam partidas e soltas, garantindo, assim, uma área pedonal mais segura para os munícipes que por ali passam.



Depois

Rua Álvares Cabral Mafamude



Antes



Durante

Rua Álvares Cabral Mafamude

Estão a decorrer trabalhos de reparação/manutenção do pavimento da Rua Álvares Cabral, em Mafamude, de forma a garantir as necessárias condições de segurança na circulação pedonal.

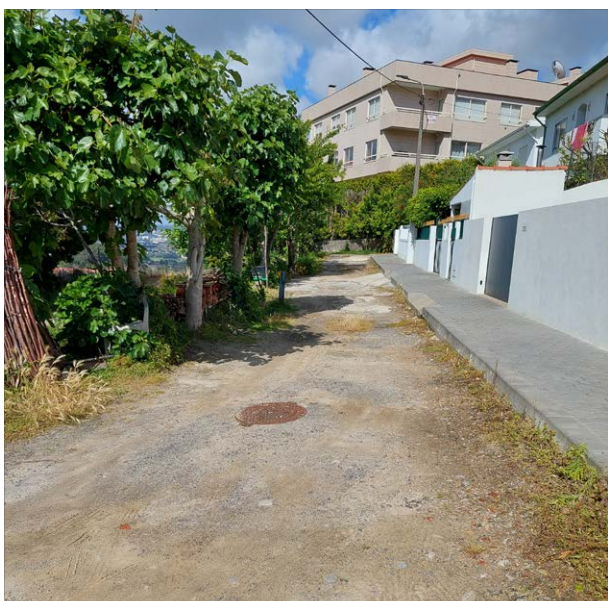
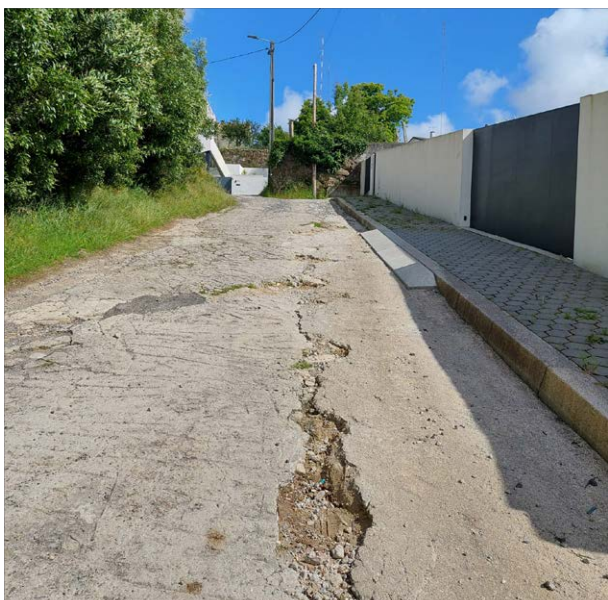
Durante



Rua Consortes, Oliveira do Douro

Na Rua dos Consortes, em Oliveira do Douro, caracterizada por possuir uma acentuada inclinação, foi efetuada uma reparação do pavimento em mistura betuminosa, de forma a melhorar as condições de segurança e de acessibilidade rodoviária e pedonal.

Antes



Rua Consortes, Oliveira do Douro

Durante



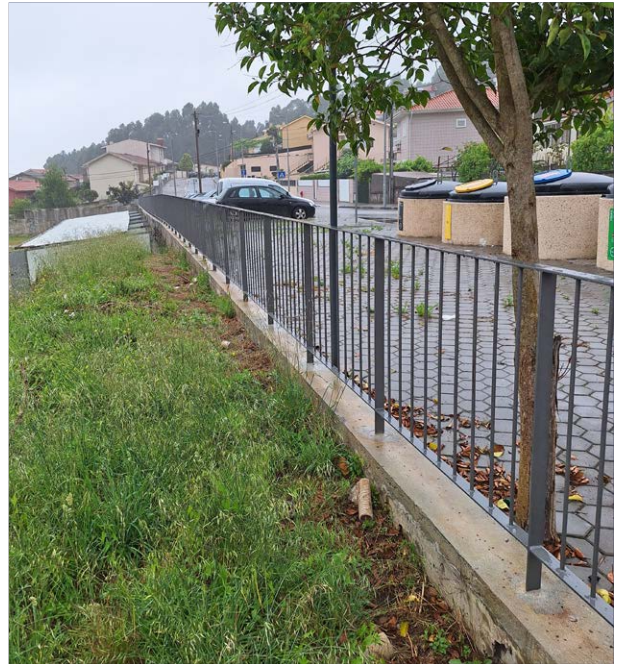
Rua Consortes, Oliveira do Douro

Depois



Urbanização do Wilson, Olival

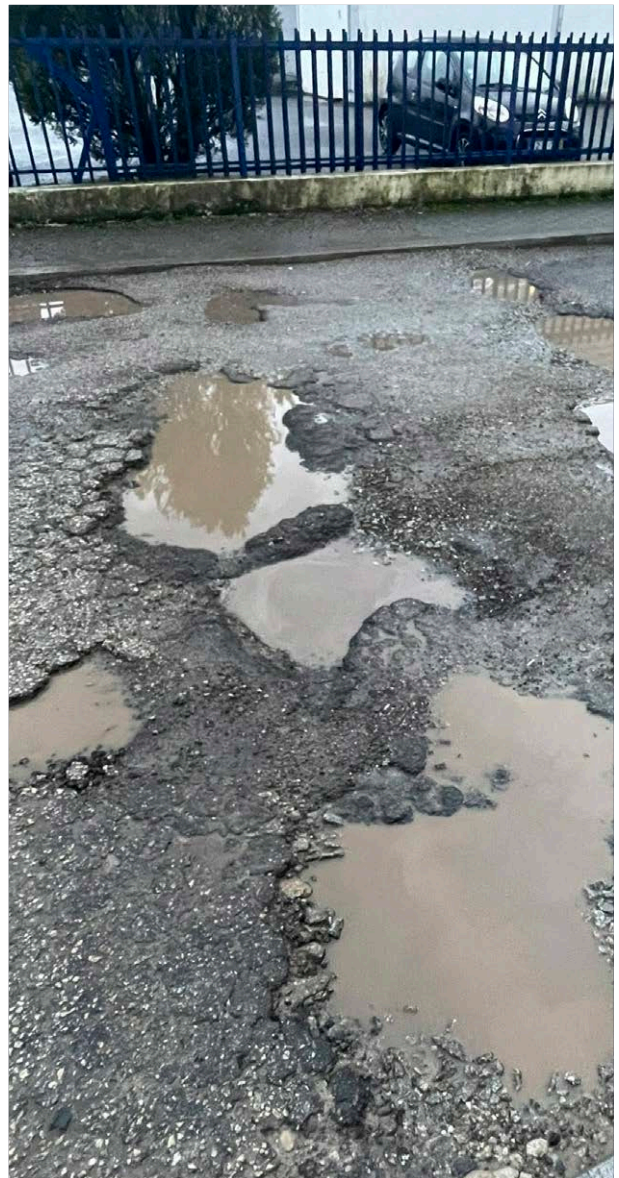
Na Urbanização do Wilson, em Olival, finalizamos a pintura do guarda corpos, aplicado entre uma zona de passeio e uma área permeável contígua que possui um desnível acentuado. Destaca-se que o referido guarda corpos foi construído e aplicado pela nossa equipa de serralharia, garantindo-se, dessa forma, uma maior segurança aos transeuntes que diariamente ali circulam.



Travessa do Barroco, Pedroso

Na travessa do Barroco, em Pedroso, encontra-se em curso a reparação de uma parte da via a betuminoso em frente a uma fábrica. Trata-se de uma zona bastante desgastada pela torção dos rodados das viaturas pesadas que diariamente manobram neste local.

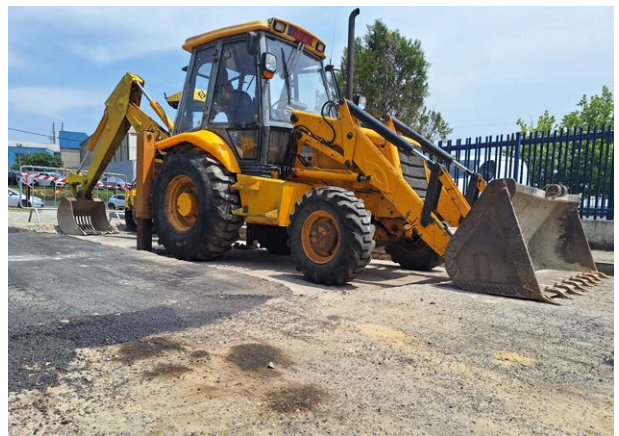
O trabalho está a considerar a fresagem do pavimento e a repavimentação deste tramo da faixa de rodagem.



Antes

Travessa do Barroco, Pedroso

Durante



Travessa do Barroco, Pedroso

Durante



03.

Intervenções no âmbito do SOS Vias

Intervenções realizadas
pelo SOS Vias

julho









03.

Intervenções no âmbito do SOS Vias

Destacam-se, ainda, os números gerais extraídos do trabalho até então realizado pelas equipas de SOS Vias, que têm um papel de extrema importância no serviço da DMVEP. Assumem-se como a abordagem mais rápida e mais ágil nas intervenções no espaço público, que envolvem inúmeros trabalhos ao longo do ano e dão respostas aos nossos municípios diariamente e de forma ininterrupta.

n.º de participações recebidas em junho	n.º de respostas a participações prestadas em junho	n.º total de participações recebidas até junho de 2024	n.º total de participações respondidas até junho de 2024
290	182	2310	1911
15 participações/dia útil no mês	10 respostas/dia útil no mês	19 participações/dia útil em 2024	16 respostas/dia útil em 2024

Algumas das reparações realizadas

antes	antes	antes	antes
			
depois	depois	depois	depois
			
Avenida da República, Mafamude	Rampa Caminho Velho, Oliveira do Douro	Rua D. Pedro V, Mafamude	Travessa das Oliveiras, Vilar do Paraíso

Rua 25 de Abril, Perosinho



Na Rua 25 de Abril, em Perosinho, após um aluimento de parte do passeio, foi efetuada a reparação desse local, aproveitando-se para regularizar outras áreas que não se encontravam devidamente niveladas.



Antes

Rua 25 de Abril, Perosinho



durante

Rua 25 de Abril, Perosinho



depois

Rua Albino da Costa Reis, Oliveira do Douro

Na Rua Albino da Costa Reis, em Oliveira do Douro, num passeio em patela hexagonal, que serve de acesso a um prédio de habitação e serviços, foi efetuada a reparação de um abateamento junto ao acesso à área da galeria comercial.



Antes



Durante

Rua Albino da Costa Reis, Oliveira do Douro



Durante



Depois

04.

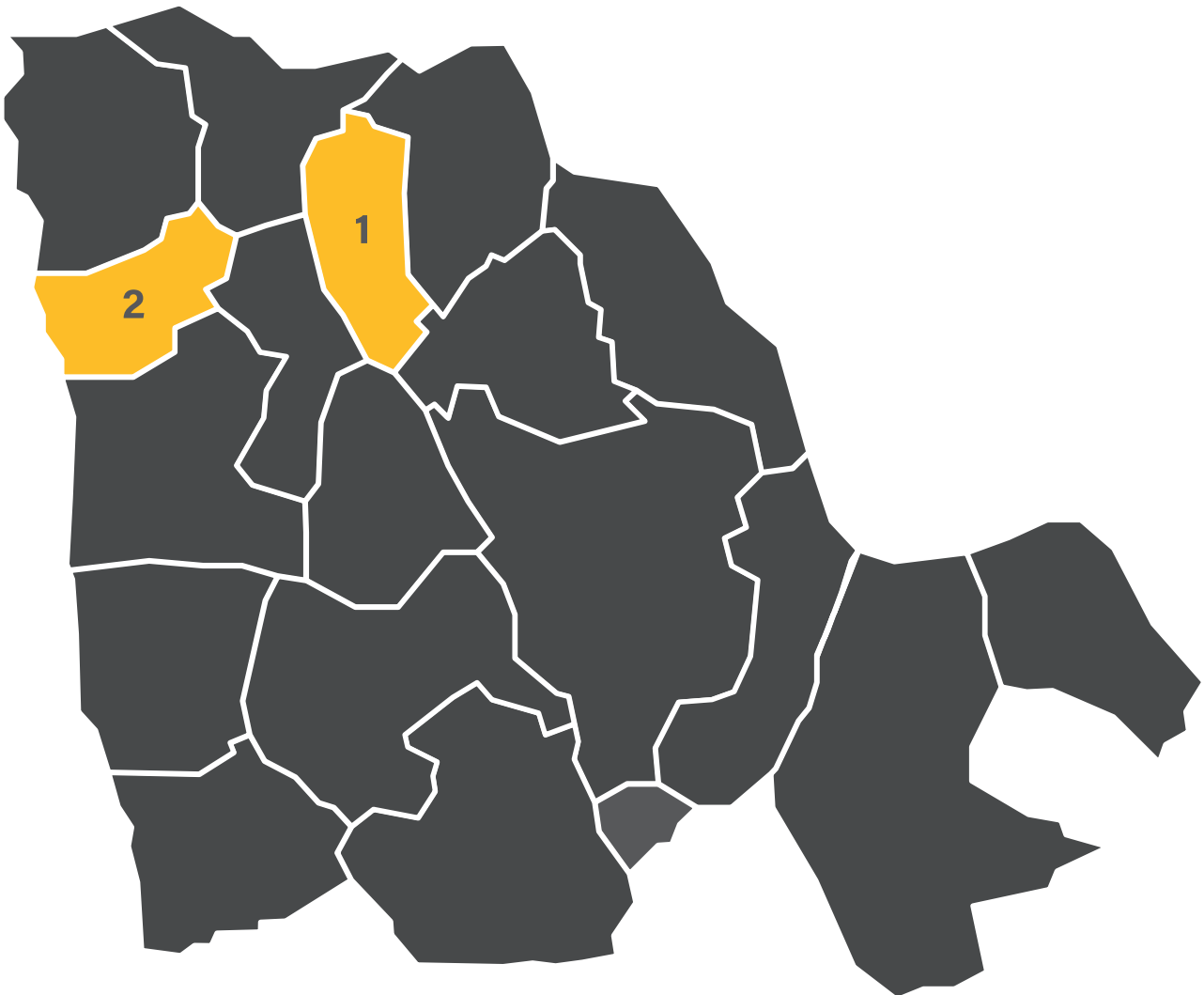
Acessibilidade

Obras para garantir o Direito
a uma Cidade Inclusiva

julho

04. Acessibilidade

Localização das obras de eliminação das barreiras físicas, que permitam um estacionamento com autonomia para pessoas com mobilidade condicionada:



01. Rua Catorze de Outubro,
Madamude

02. Rua Marechal António de Spínola,
Madalena

Rua Catorze de Outubro, Mafamude

Este lugar abrange uma área de intervenção aproximada de 23.55m². Efetuamos demolição do pavimento intrínseco ao estacionamento, para construção da rampa que vence a diferença de cota do respetivo estacionamento com o passeio, bem como pavimentação da área afeta.

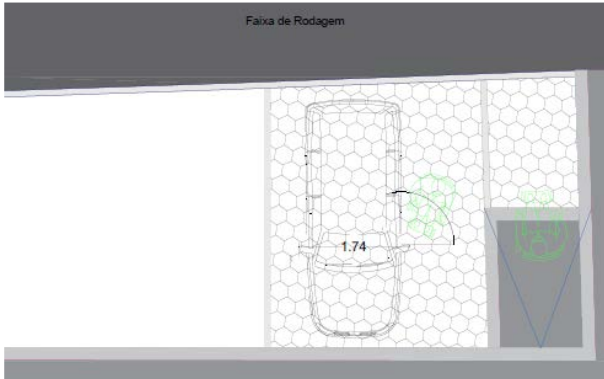
Antes



Durante

Depois

Rua Marechal António de Spínola, Madalena



Este lugar abrange uma área de intervenção aproximada de 23.22m². Efetuamos demolição do pavimento intrínseco ao estacionamento, para construção da rampa que vence a diferença de cota do respetivo estacionamento com o passeio, bem como pavimentação da área afeta.



Durante

Depois

05.

Intervenções no âmbito da Proteção Civil

Intervenções realizadas no âmbito
da Proteção Civil

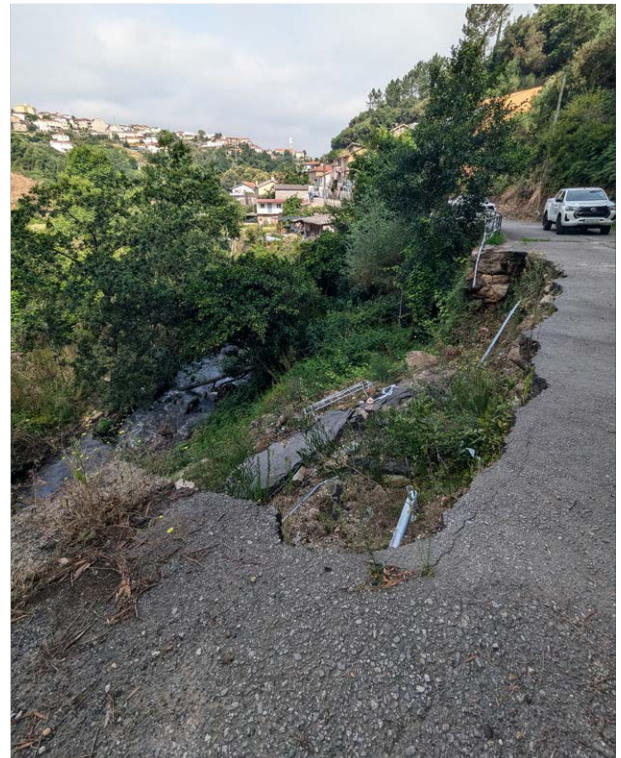
julho

05.

Intervenções no âmbito da Proteção Civil

Rua da Fontinha, Crestuma

Na sequência de um aluimento parcial da via, na margem do Rio Uíma, em Crestuma, foi-nos solicitada colaboração por parte dos serviços de Proteção Civil, no sentido de se reforçar a vedação e a sinalização do local, de forma a garantir as necessárias condições de segurança, até que a obra de reconstrução do suporte da via pública seja iniciada.



Antes



Rua da Fontinha, Crestuma

Depois



F.T.
Ficha Técnica

Ficha Técnica

Equipa técnica:

Câmara Municipal de Vila Nova de Gaia

Divisão de Manutenção de Vias
e Espaços Públicos

Alexandra Patrícia Cardoso Lobo Correia
alexandracorreia@cm-gaia.pt

Fábio Manuel Batista Soares Silva
fabiosilva@cm-gaia.pt

Coordenação:

Câmara Municipal de Vila Nova de Gaia

Divisão de Manutenção de Vias
e Espaços Públicos

Helga Nair Cardoso Lima Pinto
helga.nair@cm-gaia.pt

Revisão de textos:

Câmara Municipal de Vila Nova de Gaia

Assessoria de Imprensa
Andreia Azevedo

Publicação e Conceção Gráfica:

Câmara Municipal de Vila Nova de Gaia

Equipa Multidisciplinar de Criação e Inovação, EMCI

